

THE DINER

PORTEFEUILLE



LA PENSÉE AUDACIEUSE CRÉE DES CONCEPTS INSPIRANTS

Page couverture: Centre commercial Qingdao Mix C (Shangong, Chine)
Cette page: Expansion + Rénovation du Centre Rideau (Ottawa, Canada)

01

QUI SOMMES-NOUS?

03

NOS PROJETS

63

**INFORMATIONS
ADDITIONELLES**

64 Nos dirigeants

66 Contacts



QUI SOMMES-NOUS?

PENDANT PLUS DE 65 ANS,

**nous avons travaillé avec des clients
du monde entier pour concevoir des
bâtiments et des environnements
inspirants, fonctionnels
et fidèles au contexte.**

Chez B+H, nous croyons au pouvoir du design pour transformer les espaces, les communautés et les économies. Nous rendons possible la vision de nos clients grâce à des conceptions personnalisées qui dépassent leurs objectifs commerciaux et inspirent les personnes qui vivent, travaillent, guérissent, jouent et apprennent en leur sein. Nous considérons chaque défi comme une opportunité pour apprendre et ne jamais perdre de vue les personnes pour lesquelles nous concevons - quel que soit le type de développement, l'échelle, la portée, ou la géographie concernée.

Nos solutions de conception audacieuses sont inspirées par la confiance qui découle d'une perspicacité aiguisée, d'une écoute active, d'un esprit d'entreprise intrépide et d'une fusion de perspectives collaborative. La performance de conception obtenue grâce à l'innovation constante, la responsabilité, un service pratique, la culture des talents et le fait d'être un champion de la diversité sous toutes ses formes - ce sont les choses que nous valorisons.



Centre LIVAT Wuxi (Jiangshu, Chine)



**EXPÉRIENCE EN
COMMERCE DE DÉTAIL**

EXPANSION & RÉNOVATION DU CENTRE RIDEAU

EXPANDRE LES HORIZONS ET POUSSER LES LIMITES

L'expansion et la rénovation du Centre Rideau est un projet ambitieux situé au coeur du centre-ville de la capitale nationale. L'expansion du centre commercial inclut quatre nouveaux étages pour les commerces ainsi que trois niveaux sous-terrains pour le stationnement. Additionnellement, la façade existante a été complètement remplacée par un nouveau design. Celle-ci permet d'engager les passants à interagir avec la nouvelle structure transparente composée entièrement de panneaux de verre grâce aux entrées donnant sur la rue. Le Centre Rideau est déjà une plateforme de correspondance importante pour le transport en commun, et le devient encore plus central grâce à l'inauguration de la station train léger Transit en 2016, connectant le Centre avec ces arrêts d'autobus et de train. L'expansion est conçue pour convenir aux normes LEED pour le noyau et l'enveloppe. B+H était l'architecte officiel et le collaborateur en design; BBB Architects était responsable du design du concept de façade.

Lieu Ottawa, Canada

Dimension 539 907 pi² | 50 159 m²

Statut Complété de 2016

Client Cadillac Fairview





PODIUM DU CENTRE MANUVIE ET RENOUVEAU DU PAYSAGE ROUTIER

Le Centre Manuvie se situe au coeur du secteur immobilier le plus exclusif au Canada, sur la rue Bloor Ouest et la frontière du quartier prestigieux de Yorkville. L'implication de plusieurs membres tant au niveau public que commercial et gouvernemental ont donné lieu à des attentes élevées pour la réforme conceptuelle du centre au niveau de la rue.

B+H, en collaboration avec MdeAS Architects, était engagés pour revitaliser le podium du bâtiment afin d'en faire l'une des propriétés commerciales les plus raffinées de Toronto. Le programme varié met en valeur la nouvelle façade vitrée entourant 38 000 pieds carrés des nouveaux rez-de-chaussée et deuxième étage de commerce. Les élégants panneaux de vitre fabriqués sur mesure vont de pair avec la structure existante connue de tous, ajoutant une splendeur nouvelle à la rue Bloor. Les autres pièces faisant partie du programme de rénovation sont les lobbies, le schéma de circulation, l'espace commercial et les systèmes mécaniques et électriques qui se conforment aux nouveaux standards en développement durable et en efficacité opérationnelle.

De plus, le mandat de B+H consistait en la re-dynamisation de la rue à travers l'aménagement paysager afin de créer un milieu authentique attirant pour les piétons et qui donne un accès facile aux bâtiments, donnant sur une rue animée à l'échelle humaine qui ajoute une expérience urbaine mémorable. En somme, le projet consiste en une expérience piétonne et commerciale repensée qui élargira les trottoirs environnants tout en y ajoutant des arbres, des jardins de fleurs, un éclairage moderne et de l'art public qui complètera la liaison avec le restant de la ville animée.



Lieu Toronto, Canada

Dimension 29 708 pi² | 2 760 m²

Statut En processus

Client Manulife Real Estate



VAUGHAN MILLS

CRÉER UNE COMMUNAUTÉ DU COMMERCE DE DÉTAIL

Situé sur un terrain de 200 acres, cette destination de magasinage, de loisirs et divertissement large de 1,2 million de pieds carrés a ouvert en novembre 2004 et va éventuellement héberger seize locataires principaux ainsi que plus de 200 magasins spécialisés, restaurants et lieux de divertissement. Vaughan Mills est divisé en 6 voisinages distincts conceptualisés sous le thème "Découvrir l'Ontario." B+H était l'Architecte de projet pour cet aménagement majeur qui est un des plus grands centres commerciaux de la région. Le coût total estimé du projet est de 355 millions de dollars.

Prix

Prix Feuille d'érable du Conseil international des centres commerciaux

Lieu Vaughan, Canada

Dimension 1 200 000 pi² | 111 480 m²

Statut Complété en 2004

Client Ivanhoe Cambridge et la Corporation Mills

Collaboration B+H était l'Architecte de référence et JPRA Architects était l'Architecte de design.





CENTRE EATON DE TORONTO

CRÉER UN CENTRE D'ATTRACTION

Avec une moyenne de 800 000 visiteurs par semaine, le Centre Eaton de Toronto continue à être une des attractions touristiques des plus importantes au Canada. Occupant un bloc métropolitain entier, le Centre donne accès à plus de 900 pieds de galerie commerciale qui contient plus de 300 boutiques. Les deux premières phases du projet incluent aussi deux tours de bureaux, la tour Dundas à vingt-sept étages ainsi que la tour Cadillac Fairview de trente-cinq étages.

Prix

Prix historique de l'Association des architectes de l'Ontario

Prix de design urbain de la ville de Toronto à

Prix d'excellence de l'Institut Land Institute

Prix de la médaille du gouverneur général en architecture

Prix d'excellence de l'Annuaire du Canadian Architect

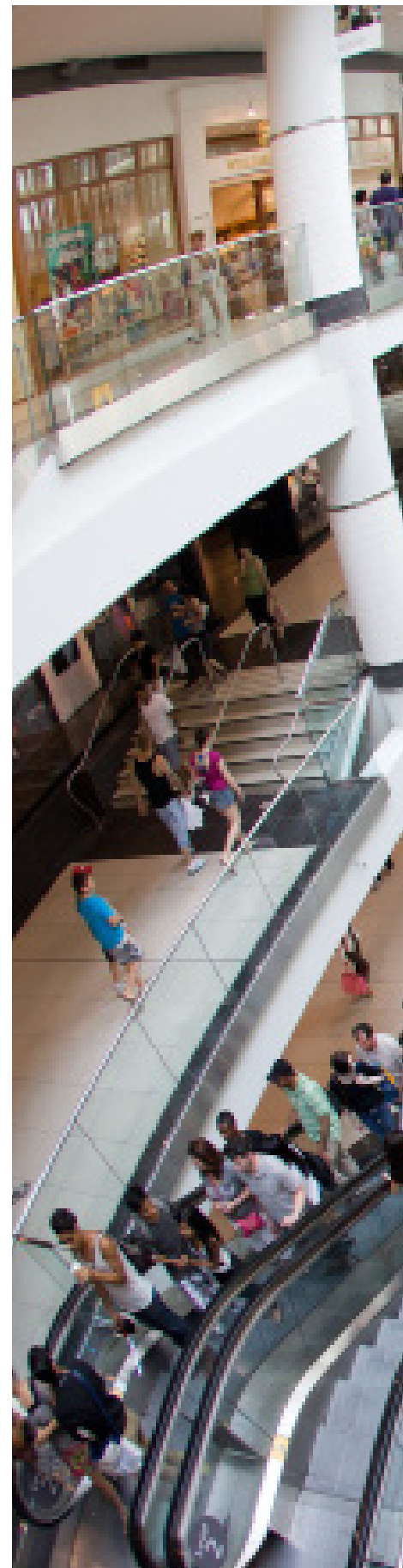
Lieu Toronto, Canada

Dimensions 2 558 930 pi² | 237 720 m²

Statut Complété en 1981

Client Cadillac Fairview Corporation

Collaboration B+H était en co-entreprise architecturale avec Zeidler Roberts Partenariat/Architectes pour le Retail Galleria, la tour Cadillac Fairview et la tour ouest de la rue Ond Dundas





RÉNOVATIONS DU CENTRE COMMERCIAL FAIRVIEW

RÉINVENTER LA DESTINATION COMMERCIALE

Ce projet d'une valeur de 38 millions de dollars comprend 10 400 pieds carrés de nouvelle construction ainsi que 405 000 pieds carrés de travaux de rénovation d'un des centres commerciaux Cadillac Fairview phares de la région qui font office de rebranding et de repositionnement de commerce. Les travaux consistent en rénovations majeures d'une grande partie du centre d'achat et de l'aire de restauration afin d'améliorer la circulation et les opportunités commerciales. Ce projet est exécuté en plusieurs phases de procédure accélérée. Les aires communes ont été complétées en décembre 2007 et les mises à jour des locataires ont été complétées en 2008. B+H était l'architecte de référence et les studios de design GHA était le consultant conceptuel.

Prix

Prix Feuille d'érable d'or en rénovation ou expansion d'un projet existant, centres entre 100 000 et 750 001 pi².

Lieu Toronto, Canada

Dimension 415 400 pi² | 38 590 m²

Statut Complété en 2008

Client Cadillac Fairview Corporation





RENOUVELLEMENT INTÉRIEUR DU FIRST CANADIAN PLACE

RECRÉER UN ESPACE MULTIFORME

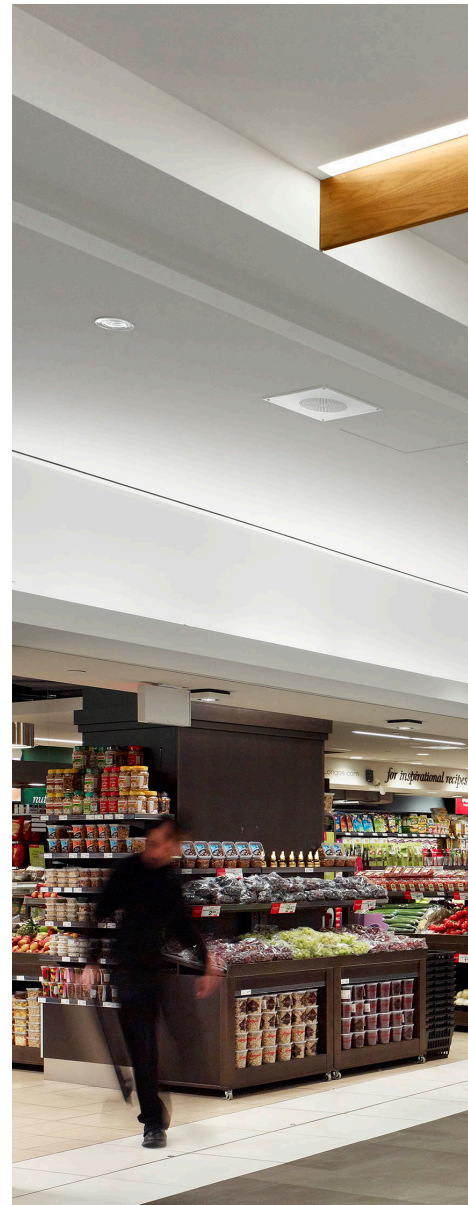
Le renouvellement intérieur de la plus haute tour de bureaux canadienne comprend le changement des aires communes, incluant les escaliers du lobby qui ont été repensés en une échelle plus légère, du verre fritté, des finitions en métal brossé sur les garde-corps, des accents de plafond et un plancher en pierre naturelle. Les lobbies des bureaux et la fontaine centrale ont également été rénovés afin d'assurer l'intégration complète au sein du complexe.

Lieu Toronto, Canada

Dimensions 200 000 pi² | 18 580 m²

Statut Complété en 2011

Client Brookfield Properties





131 RUE QUEEN, AMÉNAGEMENT À USAGE MIXTE

PATRIMOINE COMME VECTEUR DE SUCCÈS MODERNE

Cet aménagement comprend une tour de bureaux faisant face à la rue Queen, un stationnement sous-terrain et une composante commerciale et résidentielle faisant face à la rue Sparks qui incorpore les façades historiques et une réplique des arcades Hardy qui s'étend entre les rues Sparks et Queen. Le projet se situe sur un terrain patrimonial caractéristique protégé. La préservation de l'architecture et du matériel de chacune des cinq façades est donc primordial. Les nouveaux matériaux employés sont sensibles au patrimoine environnant tout en ajoutant une présence commerciale moderne. Ce projet a reçu un prix du mérite de l'esthétique urbaine d'Ottawa pour aménagement des terrains intercalaires en 2007 et un prix d'excellence du patrimoine d'Ottawa en aménagement intercalaire, en adaptation et en restauration en 2008.

Prix

**Prix de l'esthétique urbaine d'Ottawa: Prix du mérite
(Aménagement des terrains intercalaires)**

**Prix du patrimoine d'Ottawa: Prix d'excellence -
Aménagement intercalaire/Adaptation/Restauration**

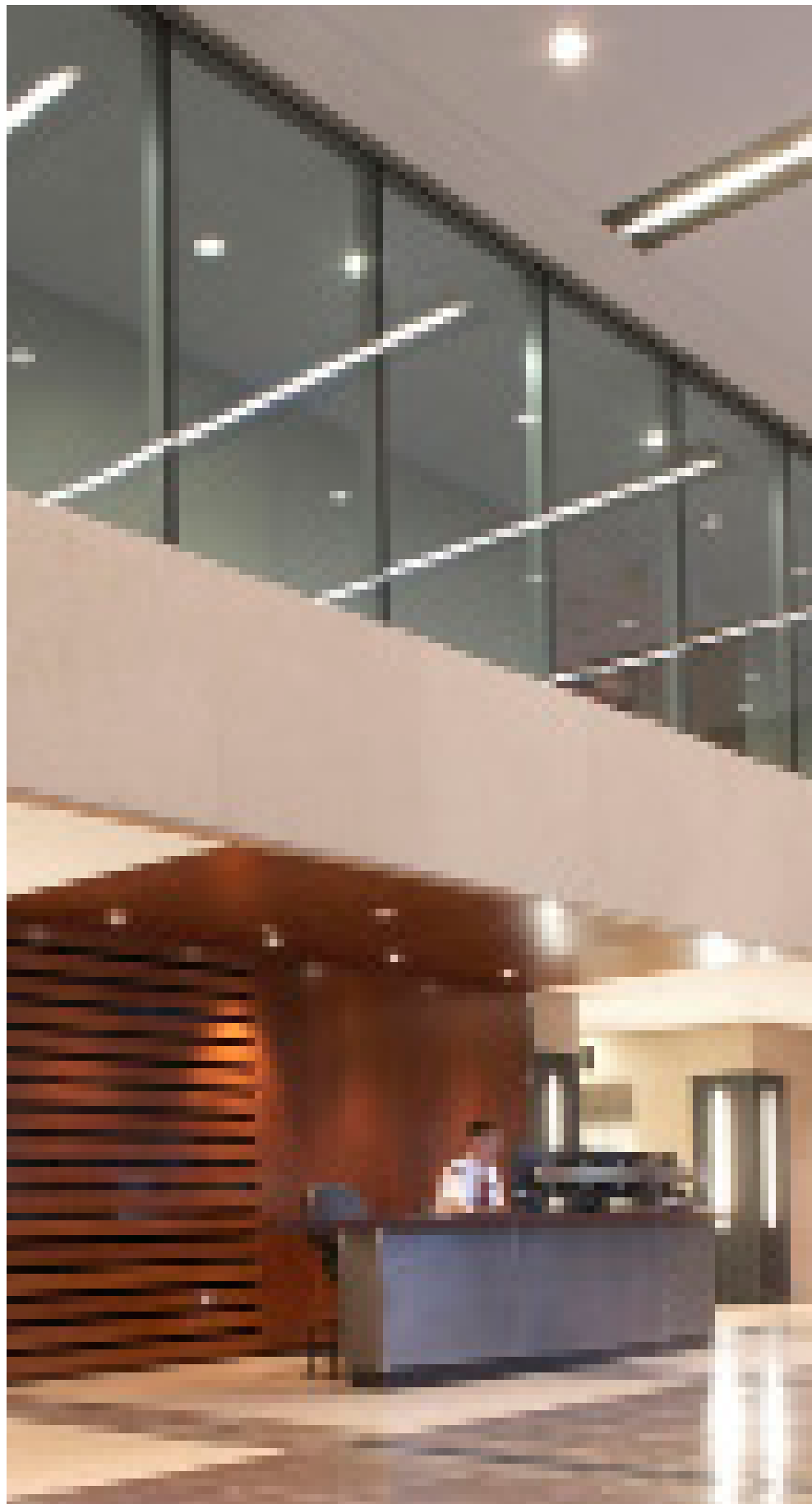
Lieu Ottawa, Canada

Dimensions 360 000 ft² | 33 440 m²

Statut Complété en 2006

Client 131 Queen Street Lté. et Morguard Corp.





MAGASIN MOUNTAIN EQUIPMENT CO-OP, VANCOUVER NORD

LIER DESIGN ET PHILOSOPHIE D'ENTREPRISE

Mountain Equipment Co-op (MEC) en Vancouver Nord est le résultat d'une rénovation majeure du bâtiment existant à un étage ainsi que sa mezzanine. En accord avec la philosophie de MEC, l'édifice a été conceptualisé durablement à toutes les étapes du projet. Un puit de lumière permet l'illumination naturelle de l'espace intérieur tandis qu'une citerne d'eau collectionne l'eau pluviale sur le toit afin de l'acheminer jusqu'aux toilettes, réduisant ainsi la consommation d'eau du magasin. Les produits MEC permettent aussi le vagabondage libre comme si l'utilisateur se retrouvait en nature, leur laissant le temps de se concentrer sur la nature et moins sur les produits d'équipements de plein-air. L'équipement intérieur du magasin offre à l'acheteur une expérience balancée et pratique. La présentation, l'affichage et les fonctions monétaires sont situés aux endroits clés qui sont exposés de manière nonchalante mais efficace afin de permettre à l'acheteur de retrouver facilement ce qu'il cherche et partir à leur prochaine aventure de plein-air.

Lieu Vancouver Nord, Canada

Size 11 839 pi² | 1 010 m²

Status Complété en 2005

Client Mountain Equipment Co-op





**MOUNTAIN
EQUIPMENT
CO-OP**



LIEU SECRET

UNE EXPÉRIENCE DE MAGASINAGE HORS PAIR

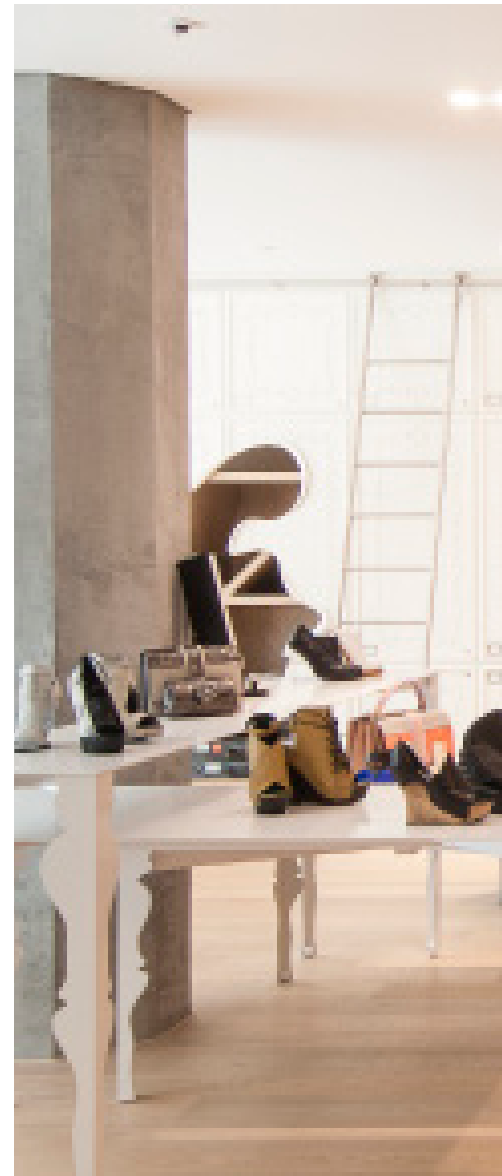
Le concept de magasin européen comprend une boutique de vêtements et un restaurant à tapas. CHIL a assisté le client dans le développement de l'esthétique baroque moderne que le studio a envisonné en incorporant une installation de menuiserie complexe ainsi que des présentoirs sur mesure. Les murs époustouflants fusionnent parfaitement avec le grand foyer et la barre de moulure orné d'un éclairage intégré. Ce projet a été personnalisé dans tous ses détails et comporte plusieurs innovations technologiques intéressantes telles que le miroir Twitter, un comptoir à lumière DEL à couleurs changeantes fait sur mesure et une installation vidéo de feu. Situé à Gastown, ce projet a su pousser les limites de l'expérience du consommateur de Vancouver.

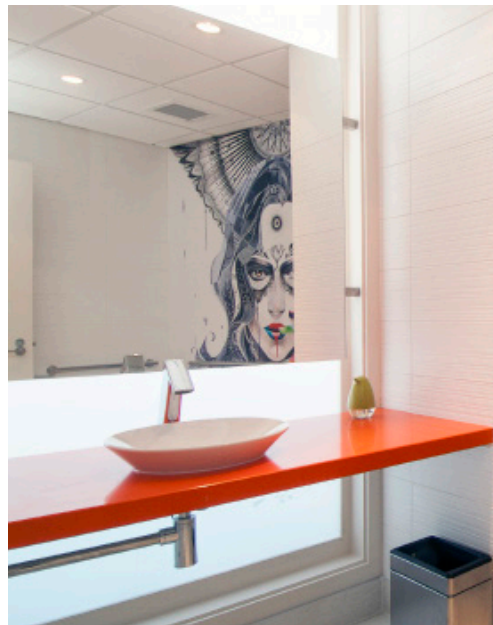
Lieu Vancouver, Canada

Dimensions 10 000 pi² | 930 m²

Status Complété en 2012

Client Carey Melnichuk





MARCHÉ PAR LONGO À LA PLACE BROOKFIELD

DESIGN POUR LA CLIENTÈLE

Ces magasins à format urbain répondent aux besoins des employés des bureaux du centre-ville qui nécessitent une commodité qui leur permet de choisir leur nourriture rapidement ainsi que d'acheter les aliments à ramener à la maison après leur journée de travail. Ils desservent efficacement le trafic d'acheteurs dans un environnement sophistiqué décoré d'éléments de pierre, de bois, de verre et de métal. L'adresse du 111 rue Elizabeth a ouvert ses portes en juin 2009 tandis que la construction s'achevait au Centre de la Baie d'Hudson. Pour tous ces projets, B+H l'architecte de référence, fournissant des travaux de coordination de design ainsi que de contact administratif, alors que Watt International était le consultant en conception. Le magasin de la Place Brookfield (montrée ci-contre) a gagné le Grand Prix en vente au détail du ANFMM dans la catégorie des épicereries en 2007.

Lieu Toronto, Canada

Dimensions 4 500 pi² | 420 m²

Statut Complété en 2006 - Place Brookfield / 2009 - 111 rue Elizabeth / En processus - Centre de la Baie d'Hudson

Client Longo Brothers Fruit Markets Inc.





MAGASIN PHARE DE CANUCKS

ENFLAMMER LA PASSION DES FANS

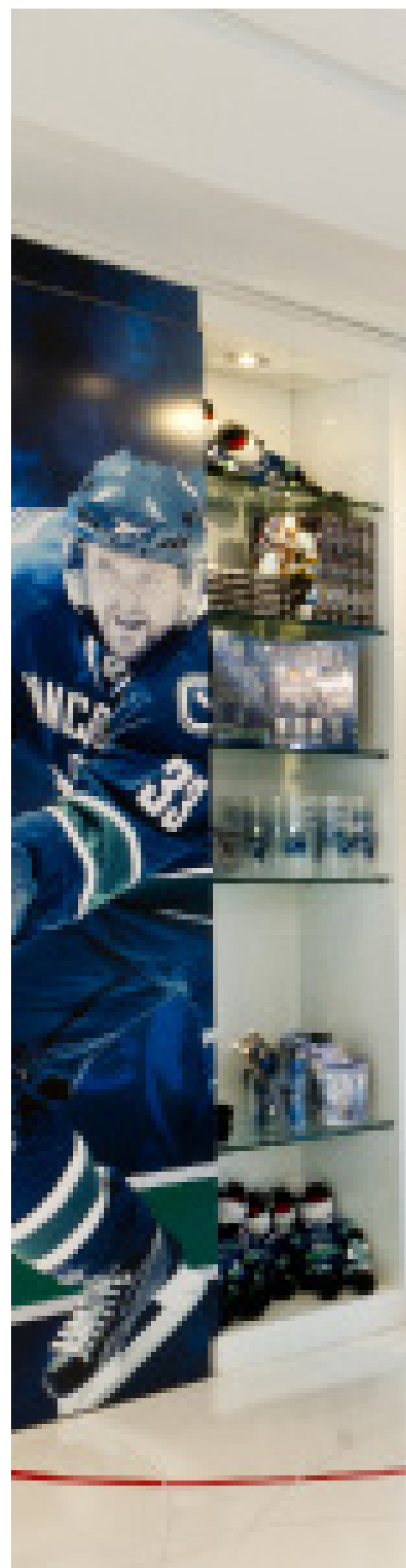
Le design du nouveau magasin phare des Canucks s'est concentré sur le traitement "glace centrale" du plancher, aux panneaux de mur aux couleurs de l'équipe sportive et des boîtes lumineuses au bleu de Canuck. La possibilité de regarder les meilleurs moments de la perspective du spectateur sur le grand écran amplifie l'expérience du magasin. Situé dans le quartier populaire de Robson Street, le magasin des Canucks est l'emplacement le plus neuf des trois à Vancouver où il est possible d'acheter de la marchandise authentique des Canucks.

Lieu Vancouver, Canada

Dimensions 1 819 pi² | 169 m²

Status Complété en 2011

Client Aquilini Development





AÉROPORTS LO HERTZ “ON ET OFF”

REFLÉTER L'APPROCHE DE LA MARQUE PAR LE DESIGN

En collaboration avec l'agence de marque Jackman Reinvents, B+H a reconceptualisé trois des sites d'aéroport de Hertz ainsi que quinze des emplacements hors de l'aéroport. Ces dix-huit designs initiaux ont depuis servis de modèle pour les autres sites Hertz à travers le monde. Résultat d'un rebranding complet par Jackman Reinvents, les nouveaux édifices de location d'automobiles de Hertz avaient besoin de refléter l'identité nouvellement rehaussée de la compagnie et son approche simplifiée de location. Chaque installation, finition et signalisation des édifices ont été conceptualisées dans le but de réunir les valeurs de la compagnie et leur donner une forme physique, où l'environnement rendu reconnaissable consolide la présence de la marque sur le marché. En abolissant les comptoirs de location, les nouvelles constructions remodelent les interactions des clients et leur circulation, ce qui améliore l'expérience générale chez Hertz. Les kiosques de libre-service aident à alléger la charge de clientèle, alors que les clients qui attendent ont l'opportunité de d'avoir un pager qui leur dit quand un kiosque ou un agent se libère. Les membres ont maintenant accès aux salons de détente, à un service prioritaire sur les navettes aéroportuaires et à plus de choix dans leurs options de véhicules.

Lieu Multiple

Dimensions Variable

Status Complété en 2013

Client Hertz Corporation Inc.

Collaboration En collaboration avec Jackman Reinvents Inc.





RÉAMÉNAGEMENT DE LA TOUR CN

REVIGORER UN POINT DE REPÈRE CANADIEN

La Tour CN est une des structures les plus hautes au monde et une attraction touristique des plus populaires au Canada. Le réaménagement apporte du renouveau aux chaînes commerciales et de divertissement à la base de la tour en plus de la rénover et de l'agrandir. Ceci comprenait l'installation d'une exposition multimédias nouvelle majeure en plus d'autres aires d'affichage, l'ajout d'espaces commerciaux, la rénovation des aires de restauration et des espaces administratifs, un nouvel espace théâtral à 125 sièges et une nouvelle entrée. B+H était l'architecte et Ehrenkrantz Eckstut & Kuhn Architects PC le consultant en design de vente au détail.



Lieu Toronto, Canada

Dimensions 99 840 pi² | 9 280 m²

Status Complété en 1998

Client TrizecHahn Corporation



LE CENTRE D'ACHAT CRYSTAL GALLERIA

CRÉER UN ÉPICENTRE INTERCONNECTÉ

Ce projet se situe au centre-ville de Shanghai, et comprend une tour de bureaux à dix-huit étages ainsi qu'un centre commercial de sept étages au-dessus du niveau du sol ainsi que trois en-dessous. Le niveau B1 ouvre sur un tunnel connectant la ligne 2 et la ligne 7 du métro. Le Party A avait l'intention d'aménager le podium du centre commercial afin d'en créer un centre de vente au détail et de divertissement avec F&B ouvert jusqu'à 2:00 du matin. Le design d'intérieur du projet inclut son redesign des niveaux L1 jusqu'à L4 du centre d'achat ainsi qu'ajouter la thématique F&B sur le plancher (au marché des niveaux B1 et B2 et la série de restaurants au L5 et L6).

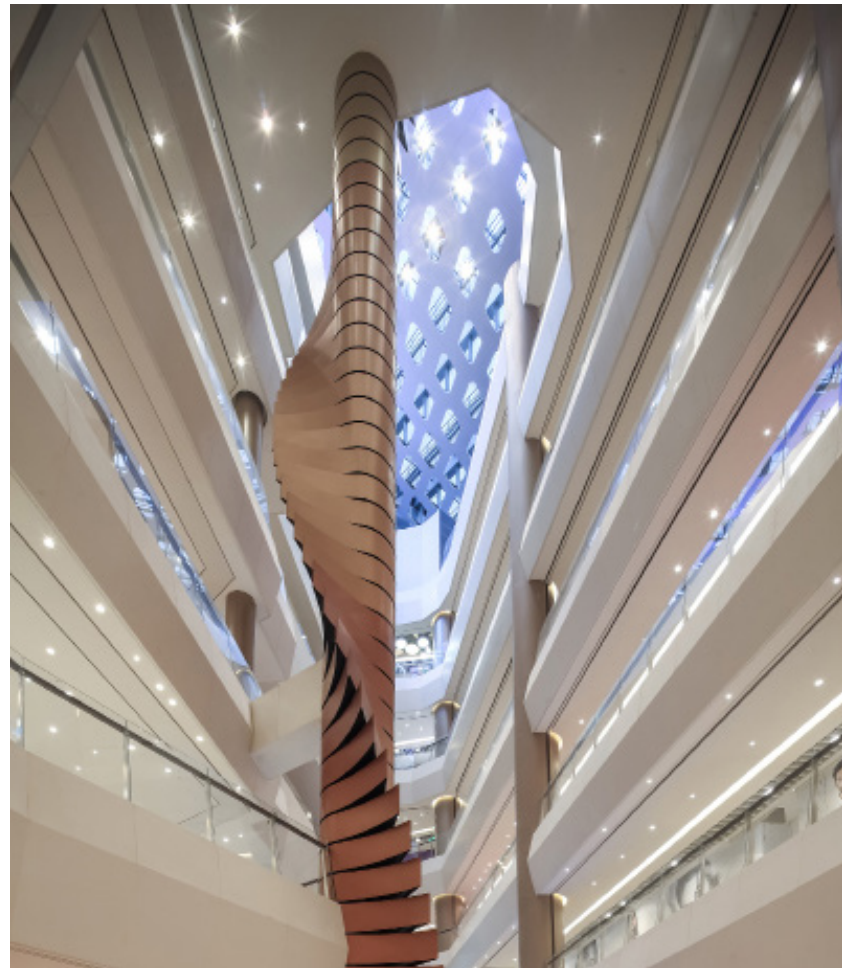


Lieu Shanghai, China

Dimensions 10 000 m²

Status Complété en 2014

Client Shanghai Tong An Real Estate Development Limited., Shanghai Tian Shun Economy Development Limited



CENTRE COMMERCIAL QUILL

CRÉER UNE EXPÉRIENCE D'ACHAT ALTERNATIVE

Le centre commercial Quill était initialement abandonné vers la fin des années 1990. Ses colonnes et ses dalles ont été préservées alors qu'une nouvelle façade animée a été ajoutée pour revitaliser la structure originelle construite en une cascade de terrasses chapeauté d'un toit principal. Son enveloppe a été convertie et transformée pour résoudre les problèmes de structure majeurs, le changement des modèles de trafic et les exigences locales qui ont perduré depuis près de vingt ans. Situé sur une artère routière majeure, le complexe a été reconstruit pour créer la maille manquante avec l'infrastructure existante.

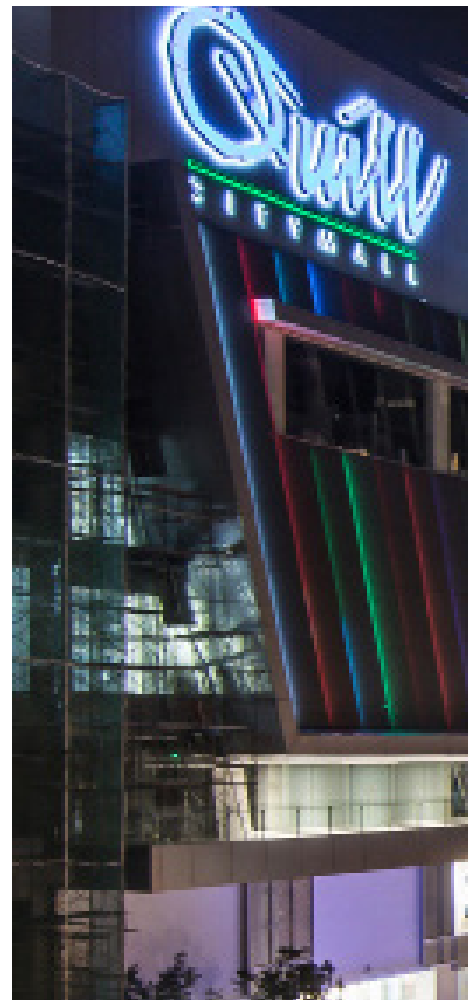
Le centre d'achat offre une expérience alternative et a été pensé comme un espace de rencontre qui rassemblerait les gens. S'étendant sur huit étages, le centre Quill donne accès à un mélange intéressant de boutiques, de divertissements et de restauration, incluant un supermarché, une salle de bowling à vingt-quatre pistes, un cinéma à dix salles, un grand magasin s'étendant sur quatre étages, un marché informatique, une aire de restauration, des restaurants et un grand nombre de commerce au détail. Un lieu de rassemblement public anime régulièrement des événements et des performances de toutes sortes, réunissant les gens tout en injectant une énergie nouvelle dans la communauté. Une grande capsule numérique en forme de sphère donne l'illusion de flotter aux côtés des étages supérieurs engageant ainsi l'espace construit tout en créant de l'intérêt à travers le graphisme actif.

Lieu Pékin, Chine

Dimensions ### ### pi² | ## ### m²

Statut Complété en 2007

Client Beijing Tianchengtian Real Estate Development Co., Ltd.





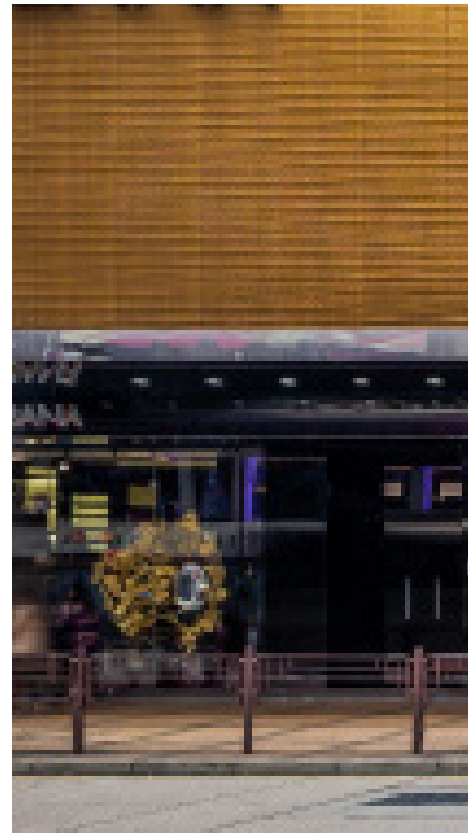
MAGASIN PRINCIPAL PAUL & SHARK DE HONG KONG

INVENTER UNE ICÔNE

Le design iconique du concept de façade et de l'intérieur du magasin principal à travers ses 3 500 pieds carrés mélange l'élégance minimaliste classique des Italiens avec des éléments contemporains comme l'acier, le bois, le verre et le cuir. Inspiré par les vagues déferlantes, le patchwork aluminium bleu marin de la façade créer des ondulations étincelantes qui mettent en valeur le logo de Paul & Shark devant l'abondance des marques luxueuses le long de Canton Road. L'entrée principale et les fenêtres mènent le chemin à travers les bandes verticales de bois et d'acier qui apportent de la transparence et de la flexibilité d'affichage dans les vitrines ainsi qu'à travers les larges écrans DEL qui montrent la toute nouvelle collection.

Les arcs sont recouverts de verre et de bois d'eucalyptus, optimisant de cette manière la section marchande existante et divisant l'espace en sections de présentoirs. Les étagères en eucalyptus et le mur arrière illuminé derrière met à l'avantage les objets de marchandise. L'ambiance naturelle et chaleureuse est complétée par une installation de bois ondulé qui fait écho à la façade bleue métallique extérieure.

Afin d'assurer une consistance pour la marque, B+H a fait le design sur mesure des cintres et du mobilier de luxe.



Lieu Hong Kong, Chine

Dimensions 3 500 pi² | 325 m²

Status Complété en 2013

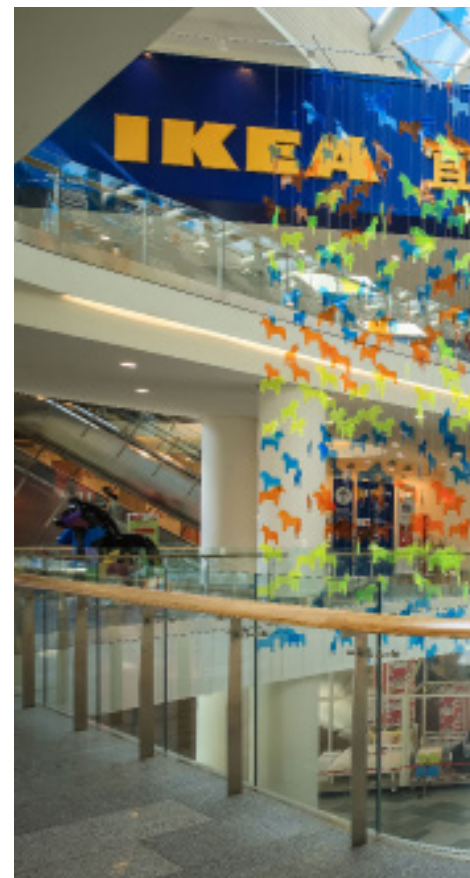
Client Paul & Shark



CENTRE COMMERCIAL INTER IKEA DE WUHAN

EXPRIMER UNE VISION

Situé dans la partie orientale de Wuhan, ce centre d'achat est connecté au transport métropolitain et deux autoroutes majeurs de la ville. Il contient plus de quatre cents boutiques, services et restaurants étalés sur plus de trois niveaux. B+H est l'architecte exécutif qui fournit les documents de construction pour l'architecture, l'aménagement intérieur et de paysage ainsi qu'assure la coordination générale et l'administration du contrat de construction complet. (Architecte du concept de design - BDP).



Lieu Hubei, Chine

Dimensions 1 829 864 pi² | 170 000 m²

Status Complété en 2014

Client Inter IKEA Centre Group



CENTRE COMMERCIAL INTER IKEA DE WUXI

DONNER VIE À UN CONCEPT

Le projet IICC Wuxi est situé dans le district Xishan de la ville de Wuxi. Avec la complétion de la mégastructure maintenant achevée, il y a trois blocs principaux dans le projet: un hypermarché (incluant un cinéma), un centre d'achat et une galerie avec la boutique Ikea Bluebox comme point d'ancrage. B+H est l'architecte exécutif sur le projet, fournissant les documents de construction, des aménagements intérieurs et paysager ainsi qu'il assure la coordination générale (Architecte du concept de design - BDP).

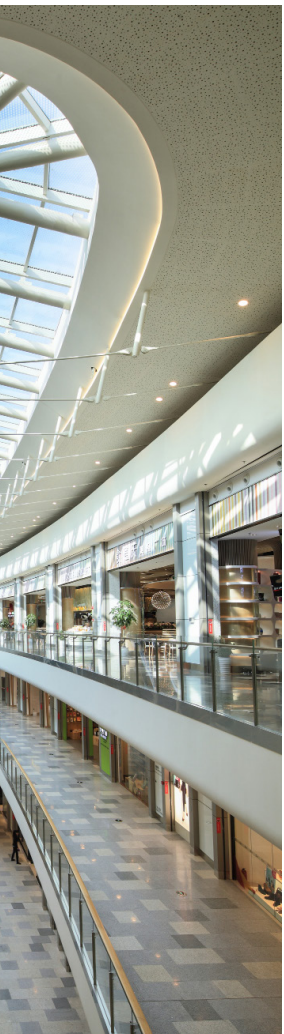


Lieu Jiangsu, Chine

Dimensions 2 260 421 pi² | 210 000 m²

Statut Complété en 2014

Client Inter IKEA Centre Group



ÉCO-CITÉ SAISONS DE TIANJIN

UN ESPACE ATTRAYANT

Composé de boutiques et d'édifices de bureaux, nos objectifs de d'aménagement sont: la création d'espaces confortables et accessibles de vente au détail, l'augmentation de la flexibilité des combinaisons spatiales, l'expansion de la clientèle, l'optimisation du courant piétonnier et véhiculaire, marquer un lien entre les vues intérieures et extérieures, réduire la consommation d'énergie et promouvoir le développement durable.

Lieu Tianjin, Chine

Dimensions 2 738 317 pi² | 254 398 m²

Statut Design en création

Client Keppel Land China





PLAZA INTERNATIONALE DE HUAÏ'AN JINRUN

CONSTRUIRE UN CENTRE URBAIN

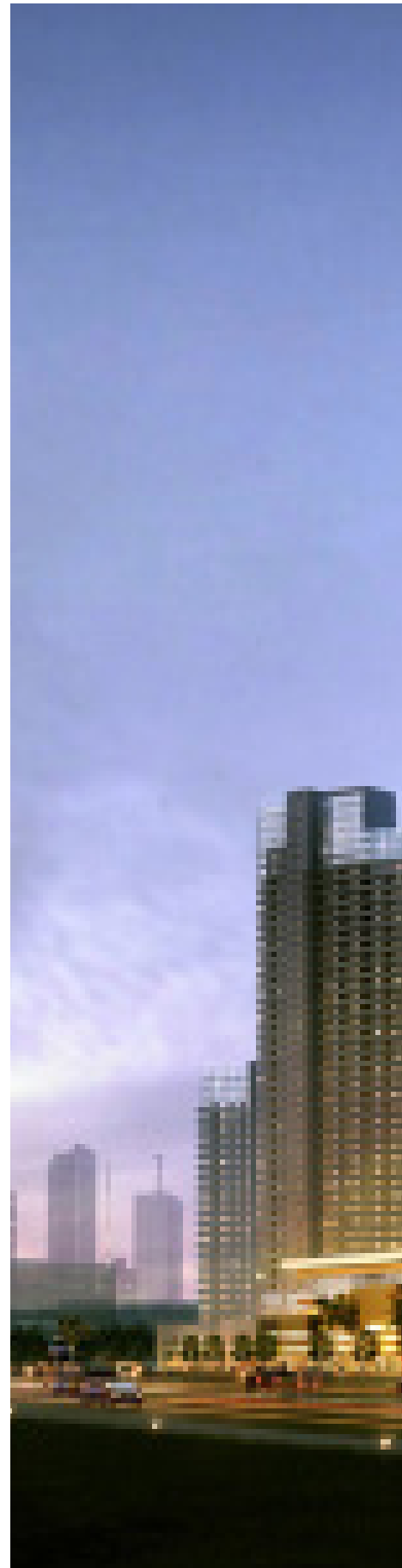
Situé dans le Huai'an Eco New Town, ce complexe urbain à usage mixte comprend des espaces de bureaux, commerciaux, récréationnels et de F&B. Le but du projet est de créer un centre urbain et un point de repère pour le Huai'an Eco New Town, portant une attention particulière à la forme architecturale, la spatialité, les technologies du bâtiment et l'énergie verte.

Lieu Jiangsu, Chine

Dimensions Aire pour planification: 1 371 322 pi² | 127 400 m²; Superficie résidentielle: 4 828 259 pi² | 448 560 m²; Superficie commerciale: 2 827 033 pi² | 262 640 m²

Statut Design en création

Client Jiangsu Jin Da Di Real Estate Development Co., Lté.





LA TOUR DE LA GRANDE MURAILLE DE SHANGHAI

PUISER DANS LE POTENTIEL URBAIN

L'objectif du plan directeur pour ce projet était de créer un complexe moderne et contemporain à usage mixte qui transformerait le site urbain en un aménagement hautement efficace et attrayant à couches multiples. L'endroit du site se situe entre une autoroute surélevée et une ligne de train qui donne une approche fonctionnelle très linéaire à l'organisation spatiale du bâtiment ainsi qu'une approche formelle à l'expression architecturale. Le complexe accomode une approche fonctionnelle à usage mixte qui incorpore tous les nécessités de la vie urbaine tels qu'un supermarché, un centre commercial, une connection au réseau métropolitain, des bureaux, des appartements de service et des activités de loisirs.

Lieu Shanghai, Chine

Dimensions 1 232 470 pi² | 115 000 m²

Statut Complété en 2008

Client Shanghai Great Wall Construction Development Co. Lté.





NOUVEAU AMÉNAGEMENT DU CAIRE

UN DESIGN MULTIDIMENSIONNEL

Le projet est un aménagement à usage mixte dans le district du Nouveau Caire. Il consiste de 107 000 m² et comprend des boutiques de haute gamme tant à l'intérieur qu'à l'extérieur du complexe, des cinémas, des services de restauration et un centre de bien-être.

Lieu Le Caire, Égypte

Dimensions 1 151 753 pi² | 107 000 m²

Statut En processus

Client Al Danah Development Cairo





CITÉ AVANCÉ DE SHENYANG - CENTRE COMMERCIAL BRILLIANCE

CANALISER LA NATURE PAR LE DESIGN

Le centre commercial Brilliance de Shenyang a une aire totale d'approximativement 100 000 m² et sera géré par le plus gros groupe de vente au détail en Chine, c'est-à-dire le Brilliance Group. La disposition du groupe bâti ressemble à une rivière, prévoyant un flot continu de personnes et de grande fortune apportés par le centre commercial. Les niveaux 1F à 5F sont au-dessus du niveau du sol alors que les niveaux B1 à B2 du podium sont disponible à la vente au détail.

Lieu Liaoning, Chine

Dimensions 1 076 391 pi² | 100 000 m²

Statut Complété en 2008

Client Shenyang New Tops Real Estate Development Corp., Lté.





CITÉ INTERNE NANTONG

DÉVELOPPER UN STYLE DE VIE

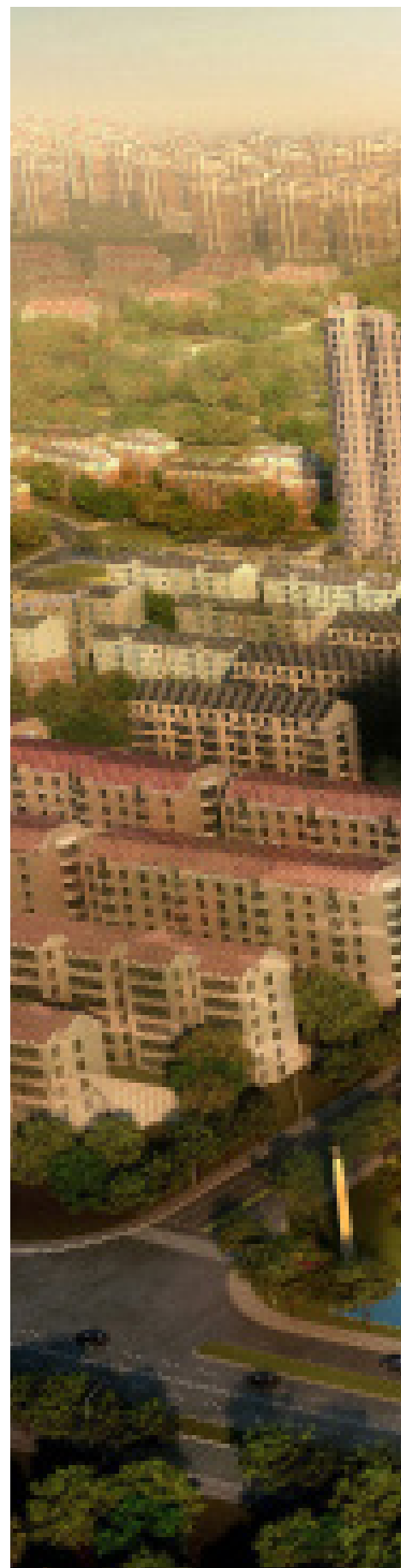
Le Nantong Incity est un complexe d'expérience de « lifestyle » à usage mixte qui offre à ses usagers un centre d'achat, des appartements et une tour de bureaux à la SOHO. La tour de bureaux de 100m au coin nord-est du site contraste avec la vieille ville de Nantong. Afin de profiter de la nature et de la rivière qui sillonne à proximité, les bâtiments résidentiels ont été placés sur la partie sud du site. La grande partie des cinq premiers étages du centre d'achat se connecte à la tour de bureaux. Quatre composantes de la vente au détail à petite échelle situées au côté ouest du terrain sont les touches finales qui décoorent le projet entier.

Lieu Jiangsu, Chine

Dimensions 179 454 pi² | 16 672 m²

Statut Design en processus

Client SZITIC Commercial Property (GROUP) Co., Lté.



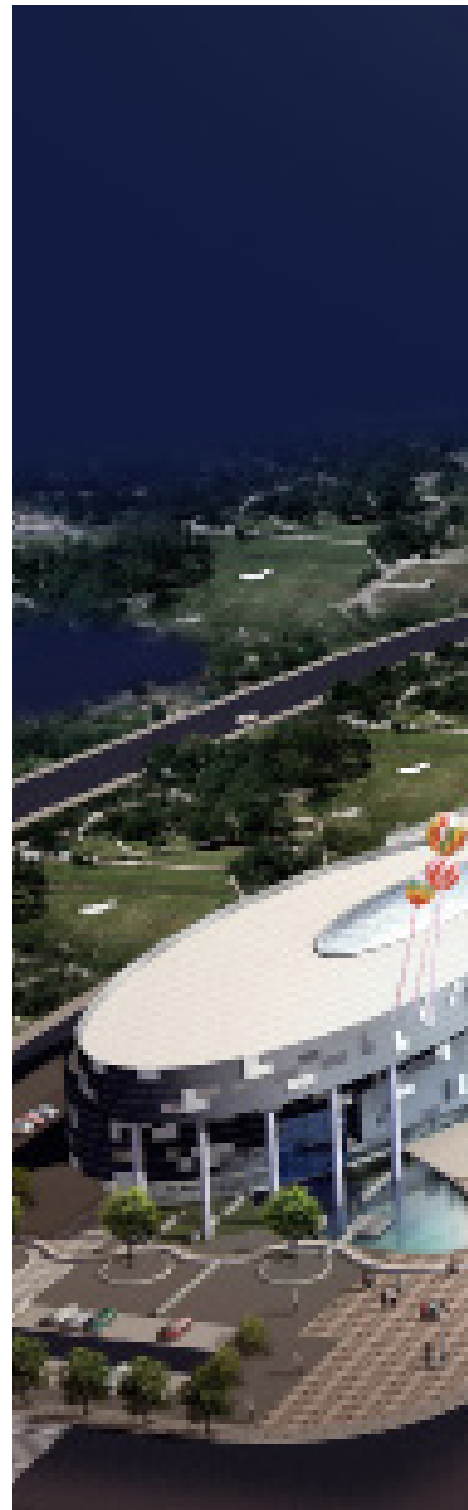


CENTRE D'AFFAIRES JIANGQIAO PHASE 1 & 2

CONNECTER UNE COMMUNAUTÉ

La phase 1 est située dans le district Jiading de Shanghai, qui dessert les résidents de Jiangqiao avec des bureaux, des aménagements culturels, restaurateurs et de divertissement. Les bâtiments à bureaux se répandent de l'est à l'ouest tout en offrant des galeries commerciales aux rez-de-chaussées. L'aménagement inclut aussi du travail paysager comprenant des services culturels et récréationnels qui répondent aux besoins des habitants.

Quant à elle, la phase 2 du projet propose à ses résidents des services culturels, d'affaires, de divertissement et de restauration. Cette phase est un complexe commercial construit d'éléments à deux et trois étages ainsi qu'une tour de bureaux à dix-sept étages. Le rez-de-chaussée de l'aire commerciale offre une ruelle intérieure qui apporte une expérience spatiale attrayante pour le magasinage ainsi qu'un espace récréationnel ouvert pour les résidents du voisinage.



Lieu Shanghai, Chine

Dimensions 508 490 pi² | 47 240 m²

Statut Complété en 2006

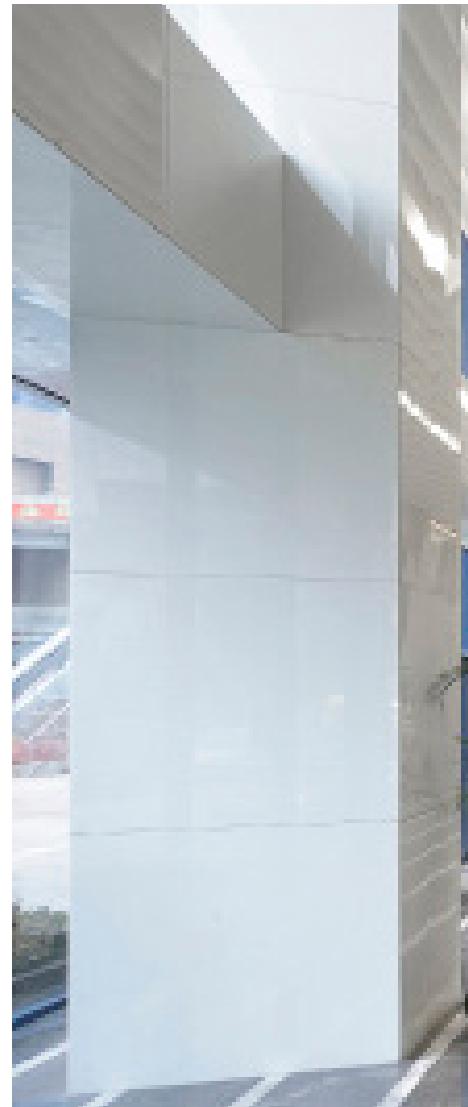
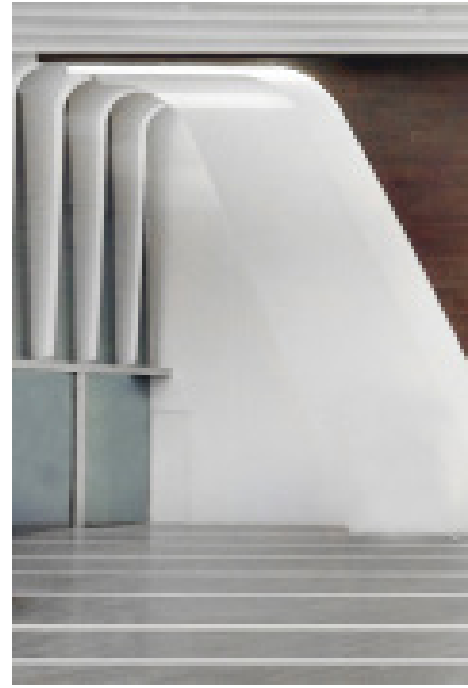
Client Shanghai Sha He Industry Co., Lté.



PLAZA GREENLAND FENGSHANG

CONCEVOIR UN ACCUEIL CHALEUREUX

Situé dans le district de Baoshan à Shanghai, ce complexe à usage mixte contient deux tours à bureaux au-dessus d'un centre d'achat à trois étages. B+H s'occupe du design intérieur des espaces publics pour le centre commercial entier. En utilisant des installations de bois et des accents à couleurs neutres et chaleureuses, nous avons créé un espace élégant et moderne accueillant tous les visiteurs.



Lieu Shanghai, Chine

Dimensions 93 300 pi² | 8 667 m²

Statut En progrès

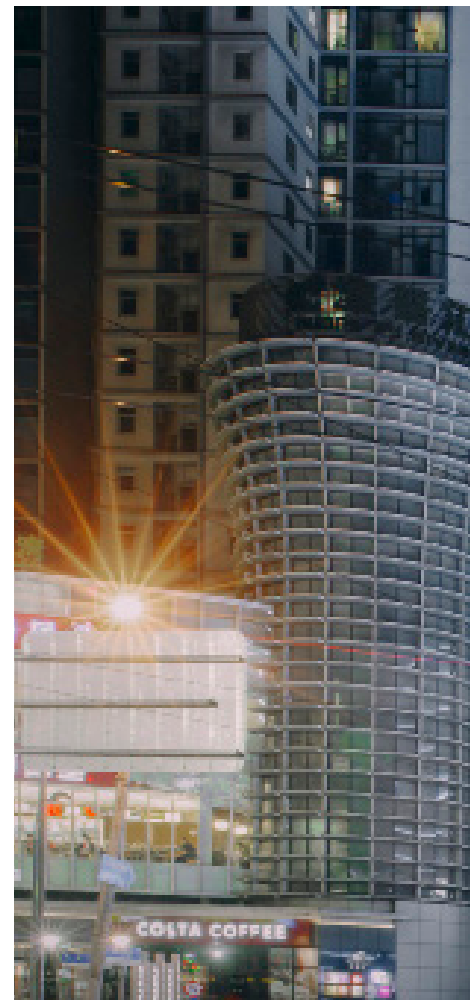
Client Shanghai Greenland Group Real Estate



MAGASIN PHARE SEPHORA DE SHANGHAI

UN ESPACE DYNAMIQUE POUR UNE CULTURE VIVANTE

B+H a été engagé afin de fournir des concepts de façade et des services en design d'intérieur pour le magasin phare de Sephora à Shanghai, ainsi qu'un centre d'entraînement et des bureaux pour le siège social de Chine. La portée du projet comprend des modifications massives ainsi que la remise à neuf de l'espace de 64 500 pieds carrés existant, qui lui inclut un centre commercial et des bureaux sur cinq niveaux. Le design du magasin est représenté d'un schéma de rouge, blanc et noir contrastant sur des surfaces d'acrylique polie et des formes organiques s'étalant dans le magasin entier. En vue de respecter le motto de Sephora « excellence, liberté, passion et audacité », une sélection arc-en-ciel de couleurs représentant le spectre des émotions guide les clients à travers l'espace, passant des couleurs froides dans la section nord du magasin aux couleurs chaudes de la partie sud, créant ainsi un espace dynamique rempli de vitalité.

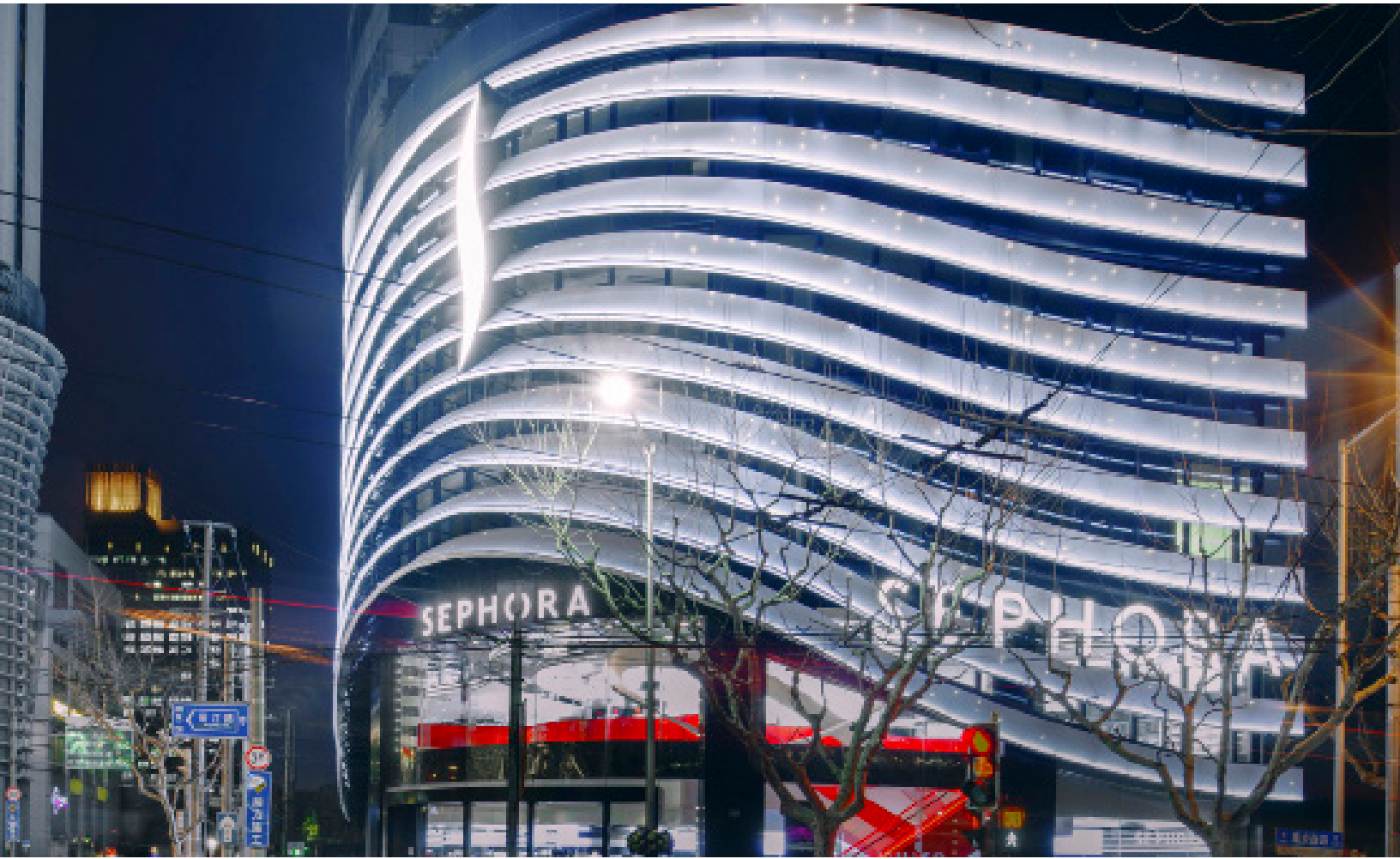


Lieu Shanghai, Chine

Dimensions 64 584 pi² | 6 000 m²

Statut Complété en 2013

Client Sephora



ROUTE NIKE NANJING EST

RECONSTRUIRE POUR LE COMMERCE

Situé le long du fameux passage piétonnier de Nanjing Road, ce magasin a été créé en rénovant entièrement un édifice de cinq étages vieux de plus de 90 ans. La structure originelle comprenait des murs porteurs en maçonnerie et des planchers de bois. Un nouveau plancher a été posé ainsi qu'une nouvelle structure d'acier a été installée afin de supporter l'existant. B+H a fourni un service de consultation en design d'intérieur complet et a participé dans les travaux de re-design structurel afin d'assurer l'intégralité de l'environnement intérieur.

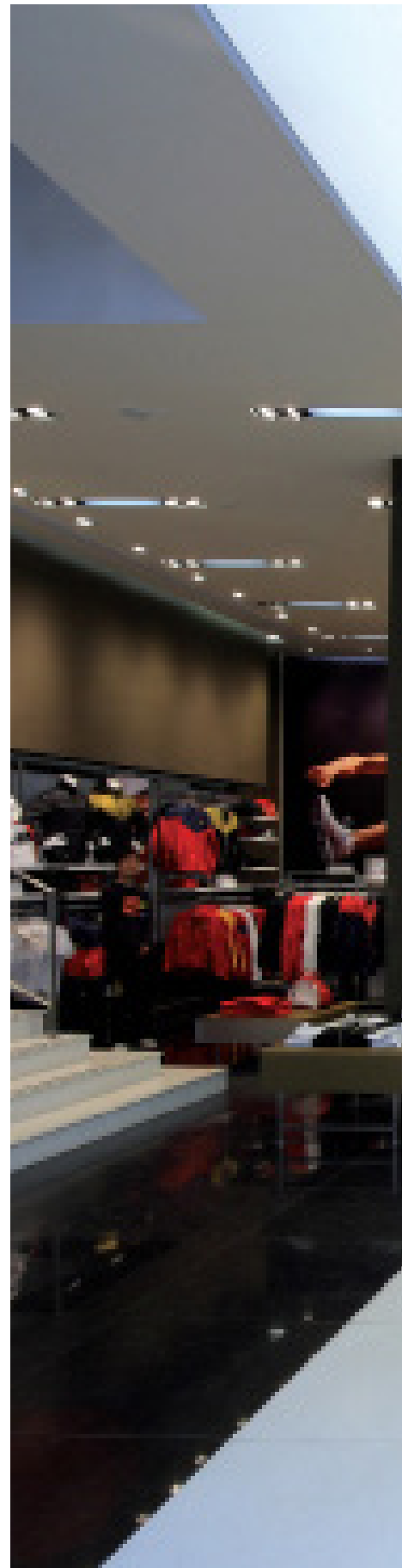
La planification spatiale a respecté les standards de Nike en mélange de marchandises et lignes de produits utilisées. B+H était responsable du design d'intérieur, alors que la façade a été conçue en association avec Shanghai Dongya Lian He Architectural Design Co. Lté.

Lieu Shanghai, Chine

Dimensions 16 790 pi² | 1 560 m²

Statut Complété en 2007

Client Nike





DESIGN D'INTÉRIEUR DU MAGASIN NIKE CHENGDU

DÉVELOPPER UNE EXPÉRIENCE COMMERCIALE

Situé dans la section ouest de Chunxi Road, le passage piéton de la rue commerciale de Chengdu, le magasin Nike Chengdu est localisé sur les niveaux GF et 2F d'un complexe de produits de sport. Nous avons maximisé la portion verticale de l'entrée de la boutique tout en mettant l'accent sur l'enseigne Nike posée sur le fond de finition cuite au four blanc. En combinant les mannequins de produits le long des vitrines du niveau 2F, notre design satisfait les attentes du client sur la réflexion de l'image du magasin Nike Chengdu au-delà des limites de la boutique. L'espace interne est grand, ouvert et illuminé. Les clients peuvent observer le panorama du magasin entier à travers des plateformes de présentation du niveau GF et les escaliers en colimaçon à l'intérieur. Au niveau 2F, d'énormes affiches, écrans de télévision, DEL et des panneaux d'exposition ont été combinés afin de créer un focus visuel pour enrichir la spatialité et définir les différentes aires de produits.

Lieu Sichuan, Chine

Dimensions 15 069 pi² | 1 400 m²

Statut Complété en 2009

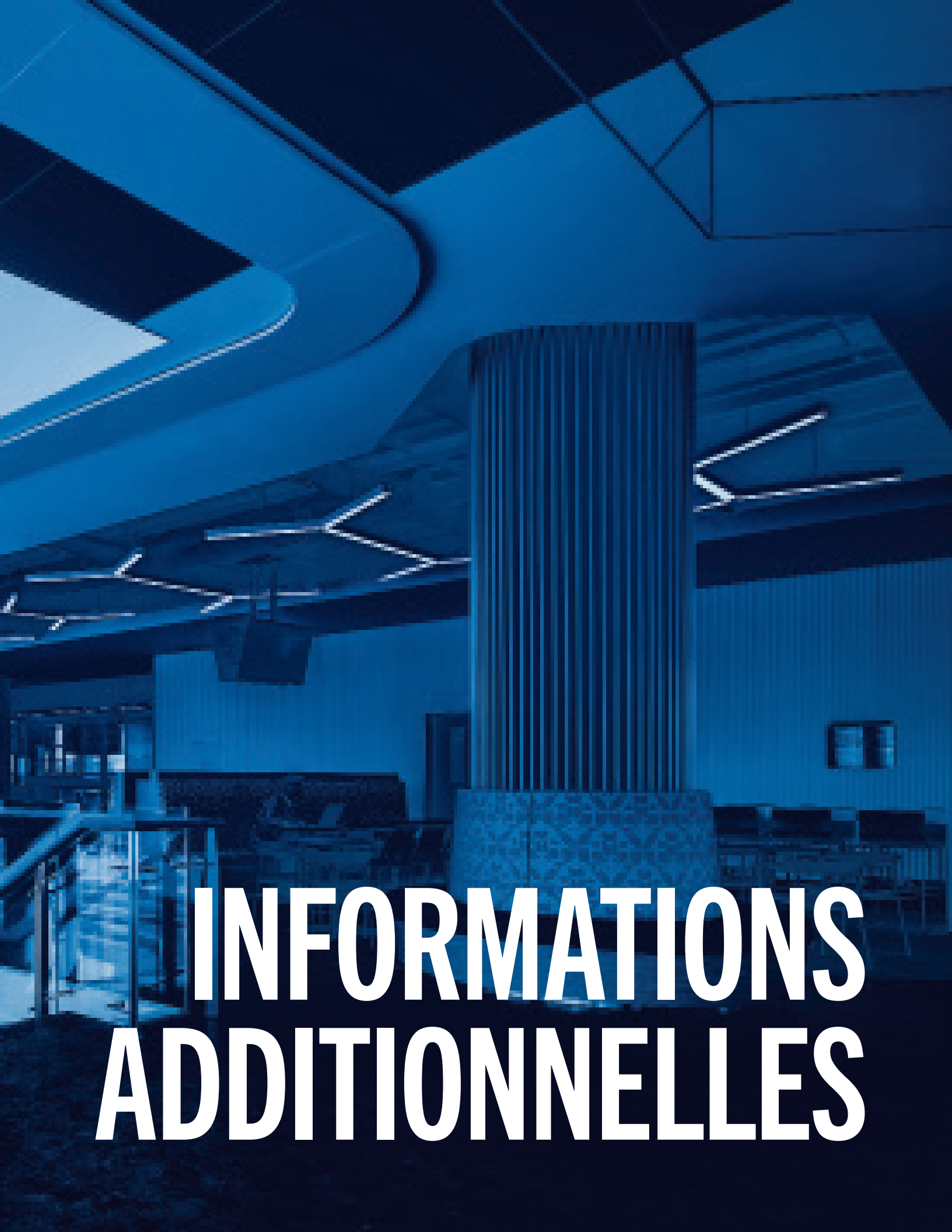
Client Nike







Compagnie internationale en pharmaceutique (Shanghai, Chine)



INFORMATIONS ADDITIONNELLES

NOS DIRIGEANTS

ÉQUIPE DE DIRECTION SUPÉRIEURE GLOBALE / RÉGIONALE

Bill Nankivell

Chef de la direction*

Lisa Bate

Responsable du développement durable mondial, Senior Principal*

Karen Cvornyek

Présidente et directrice régionale, Asie*

Doug Demers

Directeur général principal, É.-U.*

Patrick Fejér

Directeur principal en conception*

Jennifer Futol

Directrice en marketing

Tom Hook

Directeur mondial en planification et paysage

Tas Mohamed

Directeur financier

Paul Morissette

Directeur mondial, CHIL

Matthew Mostyn

Conseiller général

David Stavros

Vice-président exécutif, Asie

GÉRANTS DE STUDIO

Sonny Sanjari

Directeur général, Toronto & Calgary

Adèle Rankin

Directeur général, Vancouver

Doug Demers

Directeur général senior, Seattle

Susanna Swee

Directrice générale, Shanghai |

Vice-présidente exécutive, Asie

Stephanie Costelloe

Directeur général, Hong Kong & Shenzhen

Ian Donlan

Directeur général, Ho Chi Minh City

* Également membre du comité de direction de B+H

DIRECTEURS



Bill Nankivell
PDG



Tõnu Altsaar
Directeur principal, MOAN



Joslyn Balzarini
Directrice, Seattle



Lisa Bate
Responsable mondiale en développement durable, Principale



Ralph Baumann
Directeur, Shanghai



Mark Berest
Directeur, Toronto



Bryan Berg
Directeur en design d'expérience, Seattle



Mohsen Bactor
Directeur, Toronto



Simone Casati
Directeur principal en design d'intérieur, Shanghai



Jerry Chlebowski
Directeur, Toronto



Stephanie Costelloe
Directrice générale, Hong Kong



Bryan Croeni
Directeur de la Stratégie d'avancement, Seattle



Karen Cvornyk
Présidente & directrice générale régionale, Asie



Doug Demers
Directeur général principal, É.-U.



Ian Donlan
Directeur général, Ho Chi Minh



Patrick Fejér
Directeur principal de la conception, Toronto



George Fousias
Directeur en design d'intérieur, Toronto



Jennifer Futol
Directrice en marketing



Stephen Herscovitch
Directeur, Toronto



Tom Hook
Directeur mondial en planification et paysage



Jim Huffman
Directeur principal de la conception, Vancouver



Holly Jordan
Directrice, Toronto



Bruce Knapp
Directeur en santé, Toronto



Stéphane Lasserre
Directeur général, Singapour



Coco Lin
Directrice, Shanghai



Dan McAllister
Conseiller en gestion, Toronto



Chris McQuillan
Directeur, Toronto



Tas Mohamed
Directrice des finances, CHIL



Paul Morissette
Directeur mondial, CHIL



Quan Nguyen
Directeur, Ho Chi Minh City



Stephanie Panyan
Directrice en design d'intérieur, Toronto



Adèle Rankin
Directrice générale, Vancouver



Stéphane Raymond
Directeur, Toronto



Sonny Sanjari
Directeur général, Toronto



Mario Sarandi
Directeur, Toronto



Gail Shillingford
Directrice en planification et paysage, Toronto



Sam Shou
Directeur, Shanghai



Catherine Siu
Directrice exécutive principale, Hong Kong



David Stavros
Directeur principal et vice-président exécutif, Asie



Susanna Swee
Directrice générale, Shanghai | Vice-présidente exécutive, Asie



Luca Visentin
Directeur, Toronto



Celine Wang
Directrice, Shanghai



Eddie Wu
Directeur en architecture du paysage

PLUS DE 450 EMPLOYÉS À TRAVERS 10 STUDIOS DANS LE MONDE



AMÉRIQUE

Toronto

320 rue Bay
Suite 200
Toronto, ON
Canada M5H 4A6
T +1 416 596 2299

Vancouver

400 - 1706 West 1st Avenue
Vancouver, Colombie-
Britannique
Canada V6J 0E4
T +1 604 685 9913

Montréal

3-5609, avenue du Parc
Montréal, Québec
Canada H2V 4H2

Seattle

225 avenue Terry N.
Seattle, Washington
États-Unis 98109
T +1 06 999 7364

Los Angeles

2450 avenue Colorado
Suite 100E
Santa Monica, Californie
États-Unis 90404

San Diego

4660 La Jolla Village Drive
Suites 100 & 200
San Diego, Californie
États-Unis 92122

MOYEN-ORIENT

Dubai

4e étage, Bureau 415
Ibn Batuta Gate Offices
Dubai, Émirats arabes unis
P.O. Boîte 25436
T +971 4 4471866
F +971 4 4471865

ASIE

Shanghai

Suites 2301-2303,
The Exchange - SOHO
299 Tongren Road
Shanghai, Chine 200040
T +86 21 3360 7861
F +86 21 3360 7862

Hong Kong

12/F Centre Admiralty Tour 1
Unité 1203B, 18 Harcourt
Road,
Admiralty, Hong Kong
T. +852 3158 2123

Singapore

100 Beach Road
#32-01/03 Tour Shaw
Singapour 189702
T + 65 6226 1353

Ho Chi Minh City

Tour Resco, Niveau 6
94-96 rue Nguyen Du
District 1
Ho Chi Minh, Vietnam
T +84 8 3822 4497



**UNE
COMMUNAUTÉ
MONDIALE
QUI CONÇOIT
ET OFFRE LES
MEILLEURES
SOLUTIONS**



B+H | BRAVE + humain

B+H

Amérique • Asie • Moyen-Orient

bharchitects.com