

An aerial photograph of a serene lake scene. The water is a deep, clear blue. A long wooden dock extends from the shore into the water. Several boats are visible: a white motorboat near the dock, a yellow and white motorboat, and a smaller white boat. The shoreline is lush with green trees and vegetation. A small building with a dark roof is partially visible on the left. The overall atmosphere is peaceful and natural.

**B+H**

# Aménagement paysager

An aerial photograph showing a small, dark-roofed building with a red car parked in front of it, situated in a dense green forest. A path leads from the building towards a body of water on the right. The image is oriented vertically on the page.

## QUI NOUS SOMMES

Forts de plus de 65 ans d'expérience locale et internationale dans des projets de développement de tous les secteurs, de toutes les tailles et de toutes les portées, nous associons ***une perspective mondiale à une perspicacité locale*** pour créer quelque chose de nouveau à chaque fois.

Nous reconnaissons l'importance de la co-création au sein de nos équipes pluridisciplinaires et avec nos clients pour découvrir des solutions de conception holistiques. Nous abordons chaque projet avec une vision inclusive de la manière dont les personnes, les espaces, les caractéristiques et la nature peuvent être connectés pour créer ***des expériences humaines saines et des solutions résilientes***.

NOUS FAISONS LES CHOSES AUTREMENT.

# BOLD

AUDACIEUX

Nous poserons les *bonnes* questions.

Nous aurons les conversations *difficiles*.

Un processus de conception conventionnel est une stratégie risquée dans un monde qui change à chaque minute.



# HUMAN

HUMAIN

Les utilisateurs sont notre *priorité*.

Nous concevons des expériences *multidimensionnelles*.

Les environnements mixtes offrent aux voyageurs des options de style de vie améliorées et amplifiées.



CE QUE NOUS FAISONS

# Notre approche de l'aménagement paysager

Chez B+H, nous pensons que l'aménagement paysager résilient *s'inspire de la nature* et crée des communautés et des destinations saines grâce à *des solutions audacieuses et éprouvées*. En utilisant une lentille biomimétique, nous créons des expériences à travers des espaces extérieurs qui vivent en harmonie avec leur environnement.



## 1 AMÉNAGEMENT PAYSAGER Urbain

Nos architectes paysagistes conçoivent des environnements extérieurs qui relient les gens entre eux et à la nature. En appliquant des principes biomimétiques, nos conceptions paysagères intègrent des éléments bien adaptés à leur contexte et à leur climat, créant ainsi des espaces inspirants qui encouragent **le mouvement, le rassemblement, l'interaction et l'accessibilité**.

## 2 AMÉNAGEMENT PAYSAGER Villégiature

En nous appuyant sur la biophilie pour élaborer nos solutions, nous nous inspirons du contexte de chaque projet - l'écologie et la culture existantes - pour créer **des destinations uniques**. Notre approche pour chaque projet de villégiature consiste à compléter son contexte sans le submerger, en établissant des liens positifs entre les gens et leur environnement, ce qui donne lieu à des destinations dont les clients se souviennent et dont ils rêvent.

Alors que le monde est aux prises avec une série de crises environnementales, B+H espère montrer l'exemple en appliquant le biomimétisme.

**LE BIOMIMÉTISME NOUS INVITE À NOUS INSPIRER DU GÉNIE ÉPROUVÉ DU MONDE NATUREL POUR CONCEVOIR DES CADRES, DES SYSTÈMES ET DES SOLUTIONS AUDACIEUX, RÉSILIENTS, DURABLES ET ÉPROUVÉS.**

Le biomimétisme est ***un mode de pensée unique*** en matière de conception qui fait appel à des métaphores que la plupart des concepteurs négligent souvent. Il reconnaît que les formes, les processus et les systèmes de la nature sont l'aboutissement de 3,8 milliards d'années de recherche, d'itération et d'adaptation, fournissant des cadres et des solutions viables pour prospérer sur cette planète.

Il s'agit d'apprendre à exploiter ces solutions pour créer ***des idées qui changent le monde*** et qui brouillent les environnements construits et naturels, conduisant à une plus grande harmonie avec la nature.





# Conception Quatre saisons

Avec la mise en place des restrictions de voyage imposées par le COVID, l'année 2020 a vu renaître ***l'intérêt pour les destinations de proximité***. Les voyageurs adoptent les escapades locales et les possibilités de loisirs de plein air tout au long de l'année.

Chez B+H, nous créons des environnements extérieurs agréables et mémorables qui embrassent toutes les saisons et encouragent les activités tout au long de l'année.

An aerial photograph of a serene lake surrounded by a dense forest of tall evergreen trees. The water is a deep, dark blue-green color. In the center of the lake, a small white boat with a canopy is visible. The shoreline is visible at the top and sides, showing the transition from the forest to the water.

# Notre Portfolio

Aménagement paysager de villégiature (Amérique du nord)



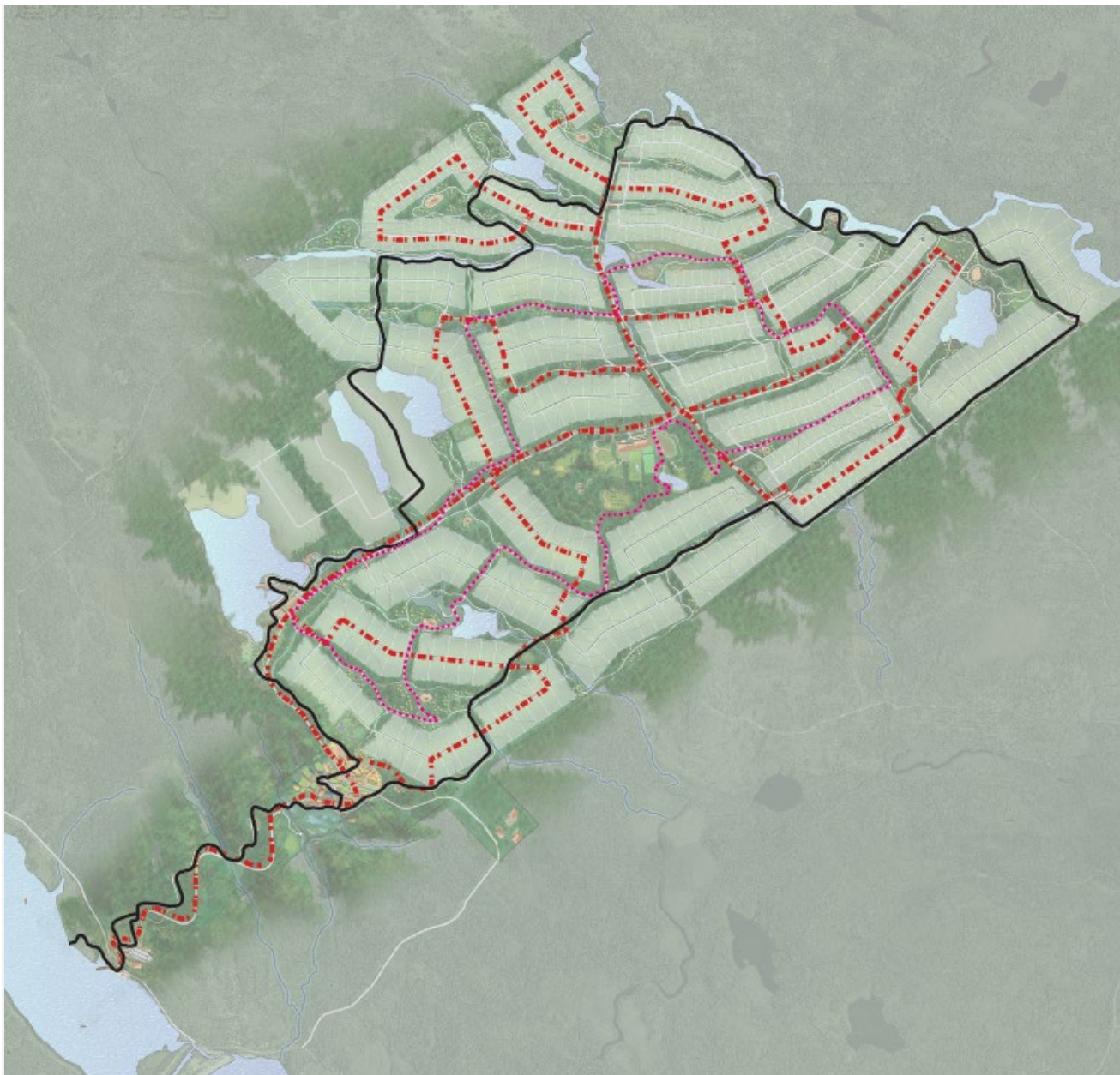
ÉTUDE DE CAS

# Station balnéaire Indian Lakes



- 1 Portail du domaine
- 2 Accès scénique
- 3 Cour d'arrivée
- 4 Verger
- 5 Maison d'exposition Bâtiment principal
- 6 Entrée Point d'eau
- 7 Patio
- 8 Atelier/grange/étables
- 9 Manège et écuries
- 10 Patinoire d'hiver / Terrain de tennis d'été
- 11 Pavillon d'hiver
- 12 Forêt
- 13 Sentier naturel forestier
- 14 Entrée de la forêt
- 15 Ruisseau biologique
- 16 Jardin organique
- 17 Champ de fleurs sauvages avec hélicoptère d'urgence
- 18 Bain à remous extérieur
- 19 Pavillon extérieur et cuisine extérieure/BBQ
- 20 Maison dans les arbres





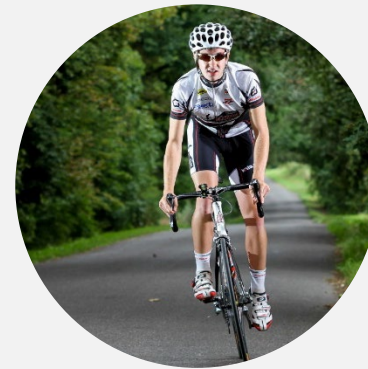
25km de routes cyclables

12km de hors-piste

6km de pistes de course

# TOUT AU LONG DE L'ANNÉE

## RÉSEAU DE SENTIERS



Vélo



Ski de fond



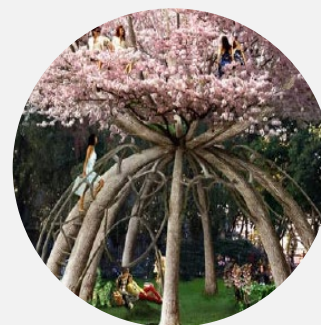
Course



Randonnée

# PROGRAMMATION

## ACTIVITÉS COMMUNAUTAIRES



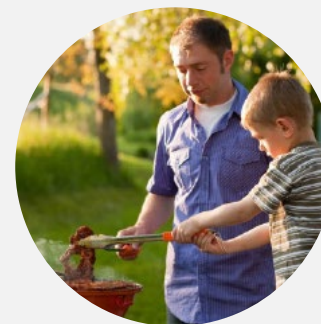
Aire de jeux pour enfants



Camping



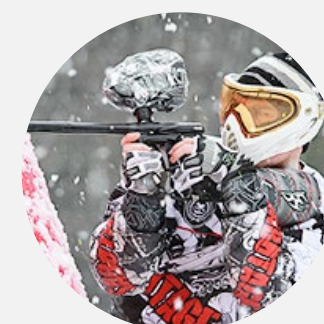
Festival des récoltes



BBQ



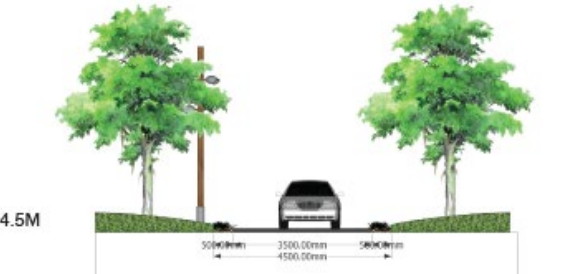
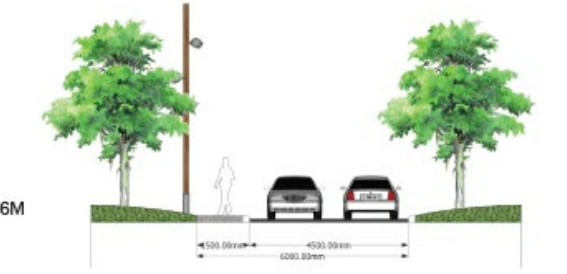
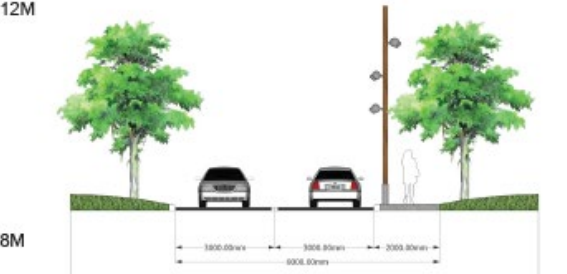
Sculpture de neige



Paintball

# AMÉNAGEMENT ROUTIER

## AMÉNAGEMENT PAYSAGER



- — — — — 12M
- - - - - 8M
- · · · · 6M
- · - · - 4.5M



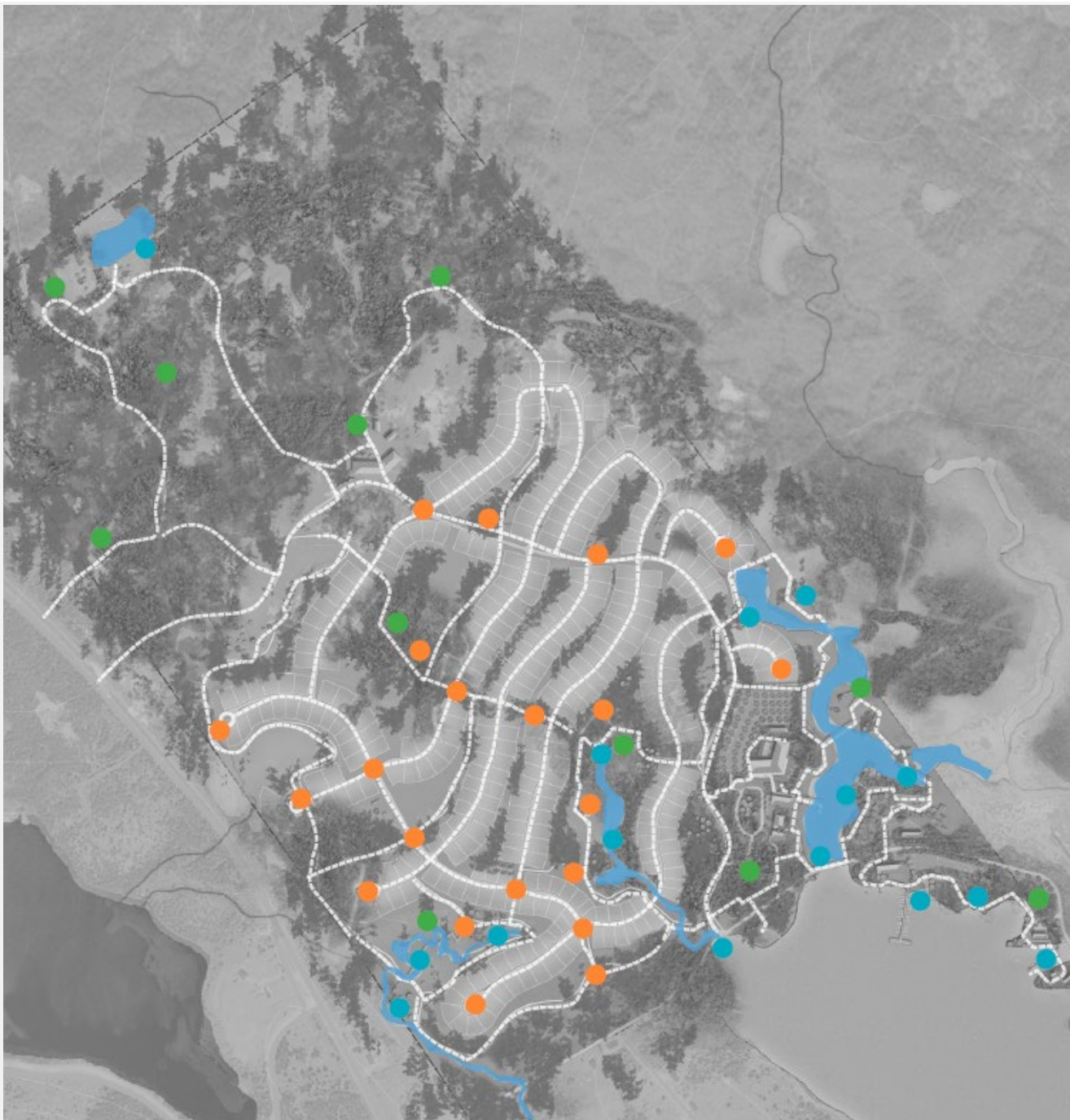
ÉTUDE DE CAS

# **Paysage de la station Henry Huxford /Programmation**



- 1 Entrée principale
- 2 Phase I - Aire d'arrivée et stationnement
- 3 Marina
- 4 Centre d'éco-agriculture
- 5 Pavillon principal
- 6 Vue sur les marécages
- 7 Centre d'accueil des bateaux
- 8 Unités d'exposition
- 9 Point de vue et restaurants
- 10 Spa en bord de mer
- 11 Stationnement central et centre de transport
- 12 Quai de la zone marécageuse
- 13 Abri et terrasse
- 14 Parc du marécage au bord de l'eau
- 15 Forêt
- 16 Quai amovible
- 17 Promenade en bois





# PROGRAMMATION

## ACTIVITÉS COMMUNAUTAIRES





# FERME ÉCOLOGIQUE

## PLAN



The background of the slide is a grayscale image of crumpled paper, showing various folds, creases, and textures. The lighting creates soft shadows and highlights, giving it a three-dimensional appearance.

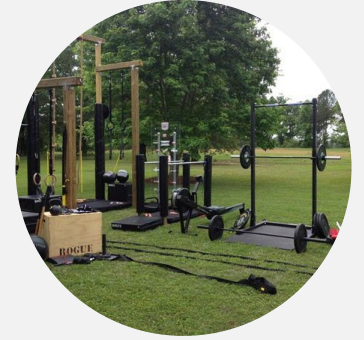
ÉTUDE DE CAS

# Paysage programmatique du Fairmont Montebello



LEGEND

- |  |                                   |
|--|-----------------------------------|
| 1. ENTRANCE PLAZA  | 11. INDOOR WATER-PARK             |
| 2. RECREATIONAL TRAIL (running, cycling, cross-country skiing)   | 12. OUTDOOR SLIDES AND LAZY RIVER |
| 3. HALF SOCCER COURT (practice)  | 13. MAIN ENTRANCE                 |
| 4. FULL SOCCER COURT   | 14. PARKING AREA                  |
| 5. AMERICAN FOOTBALL COURT   |                                   |
| 6. ATHLETIC CENTRE (includes indoor basketball/ multi-use courts)  |                                   |
| 7. OUTDOOR CLIMBING WALLS  |                                   |
| 8. OUTDOOR GYM AREA  |                                   |
| 9. WET LAND BOARDWALK TRAIL  |                                   |
| 10. ECO/FOREST SCHOOL (includes discovery village, outdoor classes, amphitheatre, maple collection, butterfly garden...) |                                   |



**VILLAGE DE  
SKI**  
ÉTÉ



**VILLAGE DE  
SKI**  
HIVER



0 5 10 20 50 100 M



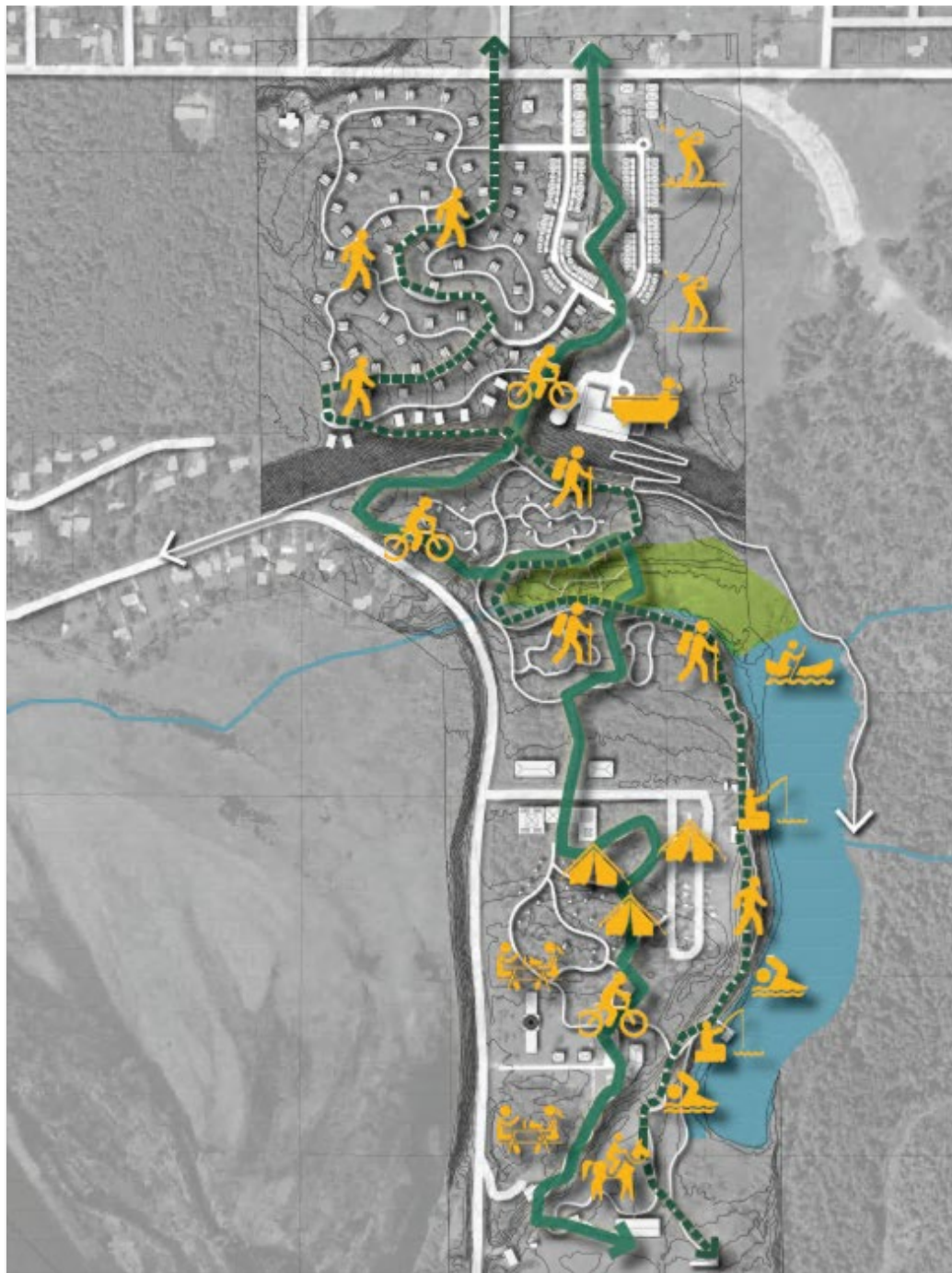
ÉTUDE DE CAS

# Revelstoke



- 1** Centre du village à haute visibilité
- 2** Maisons de ville
- 3** Quartier résidentiel haut de gamme à faible densité, niché dans la forêt
- 4** Logements en falaise Unités hôtelières
- 5** Hôtel haut de gamme
- 6** Promenade à travers les arbres
- 7** Future station balnéaire sud - Maisons dans les arbres
- 8** Promenade des marais
- 9** Promenade dans la forêt
- 10** Village d'artisans
- 11** Centre pour l'innovation, l'éducation et la communauté
- 12** Logement du personnel
- 13** Cabanes
- 14** Loge principale/ logement du personnel
- 15** Centre d'information, magasin d'équipement
- 16** Cabanes et parcours dans les arbres
- 17** Terrain de sport polyvalent
- 18** Serre
- 19** Amphithéâtre au bord du lac
- 20** Exploitation agricole en permaculture / Installation agrotouristique / Production alimentaire
- 21** Zone de ranch
- 22** Mise à l'eau de kayaks/bateaux
- 23** Plage de baignade
- 24** Zone d'expansion du terrain de camping du lac Williamson
- 25** Bâtiment administratif





-  Course
-  Vélo
-  Pêche
-  Baignade
-  Camping
-  Randonnée
-  Équitation
-  Kayak
-  Pique -nique
-  Golf
-  Bien-être

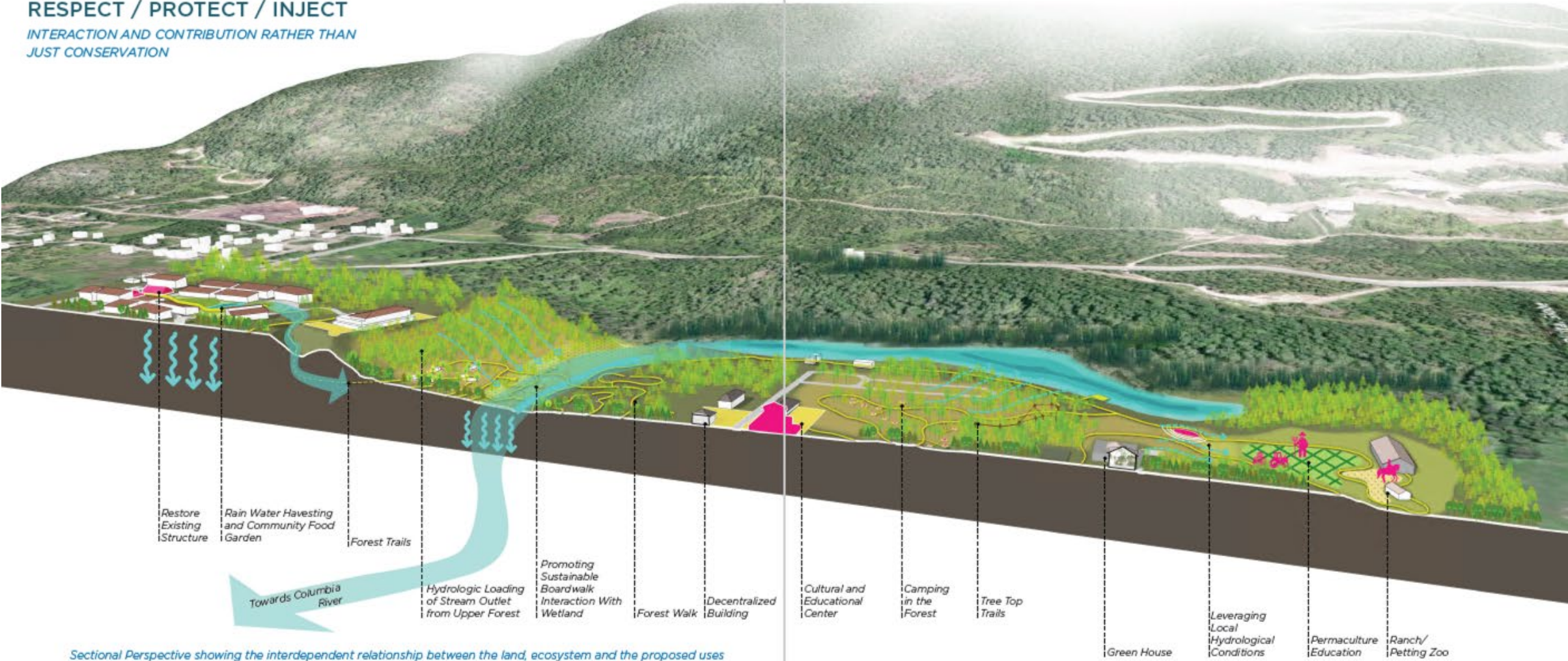


# PLAN DE CONCEPTION RÉSILIENTE: TECHNIQUE POUR “FAIRE CE QUE LA TERRE VEUT FAIRE”

## RESPECT / PROTECT / INJECT

INTERACTION AND CONTRIBUTION RATHER THAN  
JUST CONSERVATION

Le développement émergent sera un écosystème en évolution  
qui résulte d'une relation symbiotique entre la terre, ses  
habitants et leurs besoins.



Sectional Perspective showing the interdependent relationship between the land, ecosystem and the proposed uses

ACTIVATION  
**PONCTUELLE**





# Paysage urbain public

(Amérique du nord)



# 900 Albert Street

**Site** Ottawa, Canada  
**Superficie** 155,000 m<sup>2</sup>  
**État** En cours  
**Services** Aménagement paysager, Architecture  
**Client** Trinity Development Group





# Centre Manulife (55 Bloor)

**Site** Toronto, Canada  
**Superficie** 2,760 m<sup>2</sup>  
**État** Terminé en 2020  
**Services** Aménagement du domaine public  
**Client** Manulife Real Estate



# Kelly's Landing

<b>Site</b>	Toronto, Canada
<b>Superficie</b>	4,000 m <sup>2</sup>
<b>État</b>	Terminé en 2013
<b>Services</b>	Architecture du paysage + Documentation sur la préservation des arbres 2013
<b>Client</b>	Oxford Properties



# Milestones

## Paysage identitaire

**Site** Amérique du nord  
**État** Conception en cours  
**Services** Aménagement paysager  
**Client** Cara Operations Ltd.



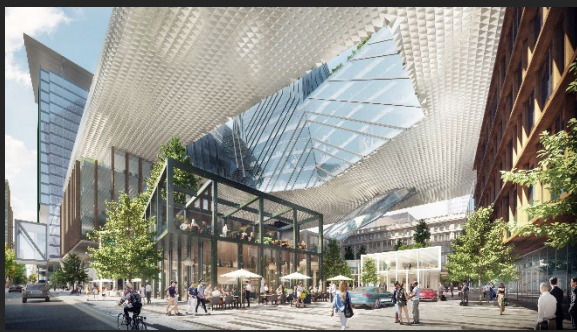




# Place Ontario

**Site** Toronto, Canada  
**État** Terminé  
**Services** Aménagement paysager  
**Client** Ontario Place Corporation





# The Cloud

Site	Confidentiel
Superficie	Un îlot urbain
État	En cours
Services	Aménagement paysager
Client	Confidentiel



# 601 West Hastings Street

**Site** Vancouver, Canada  
**Superficie** 16,592 m<sup>2</sup>  
**État** En construction  
**Services** Aménagement paysager, Architecture  
**Client** Morguard Investments Ltd.





# 402 Dunsmuir Landscape

**Site** Vancouver, Canada  
**Superficie** 15,000m<sup>2</sup>  
**État** Terminé  
**Services** Architecture du paysage  
**Client** Oxford Properties



# Centre Coquitlam

**Site** Ouest, Canada  
**Superficie** 256,420 m<sup>2</sup>  
**État** Terminé en 2013  
**Services** Plan d'ensemble et aménagement paysager  
**Client** Morguard Investments Ltd.





# SickKids

## Centre de soutien aux patients

<b>Site</b>	Toronto, Canada
<b>Superficie</b>	452,000 ft <sup>2</sup>   42,000 m <sup>2</sup>
<b>État</b>	Terminé en 2023
<b>Services</b>	Aménagement paysager
<b>Client</b>	The Hospital for Sick Children (SickKids)
<b>Certification</b>	Certification enregistrée visant LEED® Gold





# Projet à usage-mixte Montréal

**Site** Montréal, Québec  
**Superficie** 5 ha  
**État** Conception terminé  
**Services** Plan d'ensemble  
**Client** Confidentiel

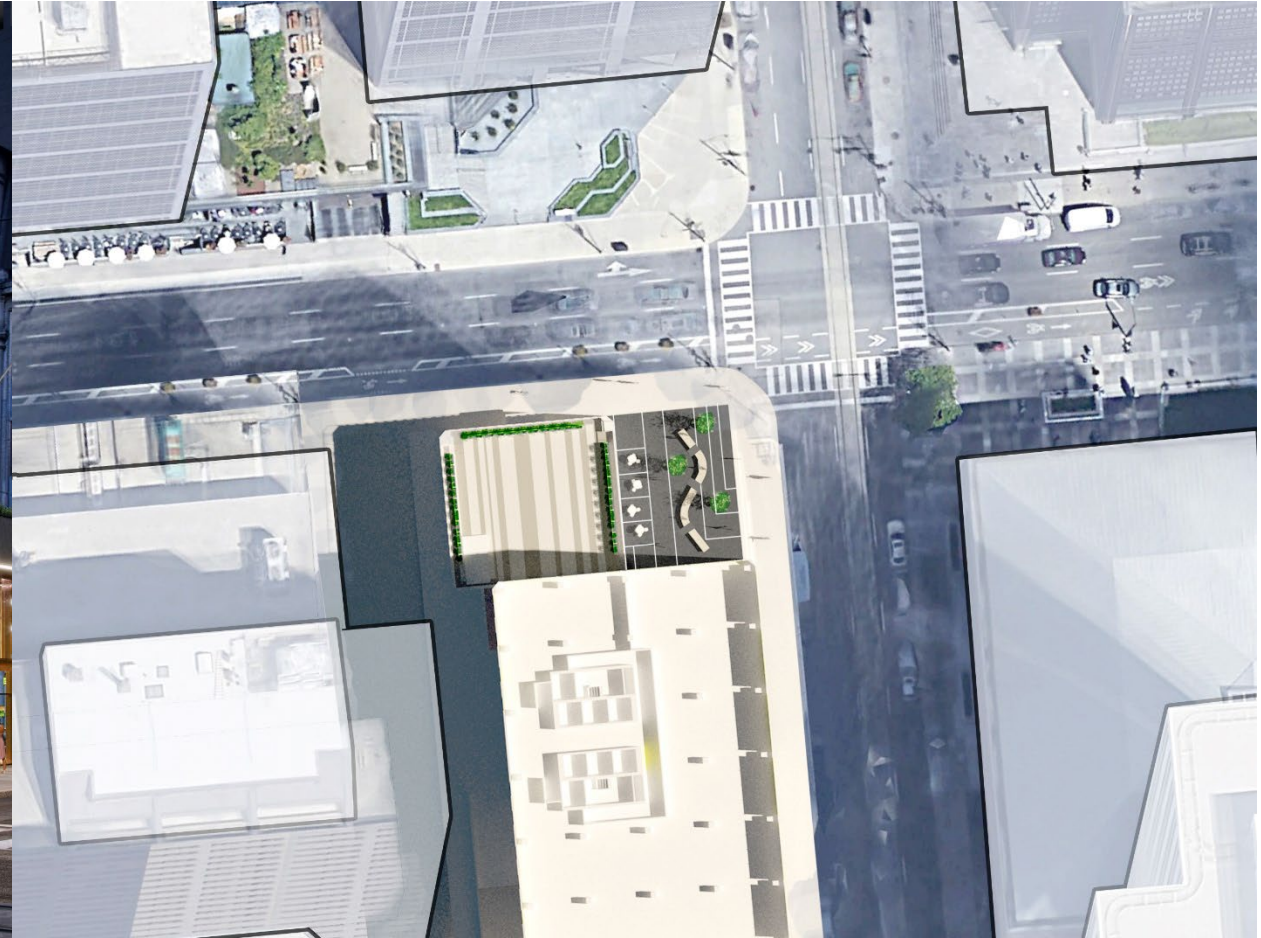




# 16 York

**Site** Toronto, Canada  
**Superficie** 1,100,000 ft<sup>2</sup> | 102,190 m<sup>2</sup>  
**État** Terminé  
Architect B+H Architects / architectsAlliance  
**Client** The Cadillac Fairview Corporation

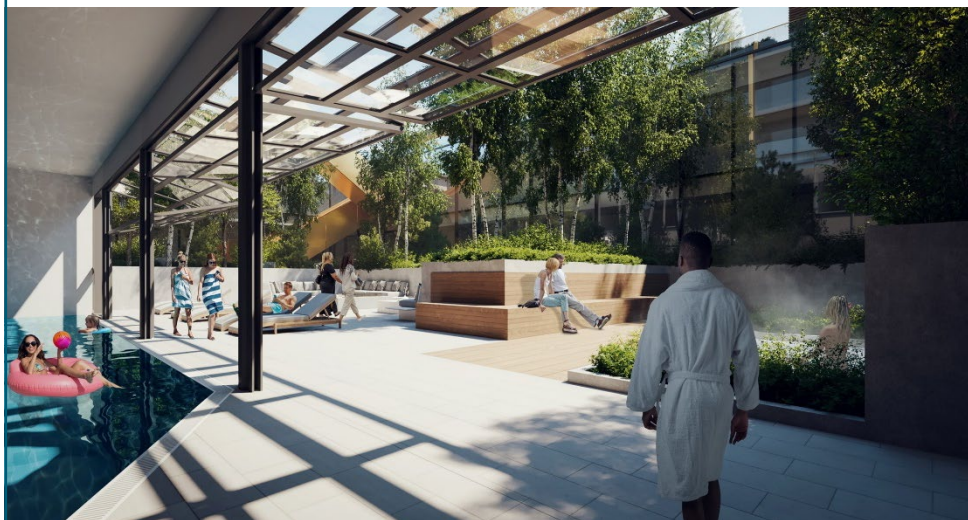




# 141 Adelaide

**Site** Toronto, Canada  
**Superficie** Petite place urbaine 60 m<sup>2</sup> | Chemin de la brise en bord de rue 65 m<sup>2</sup>  
**État** En construction  
**Client** Epic Investment Services

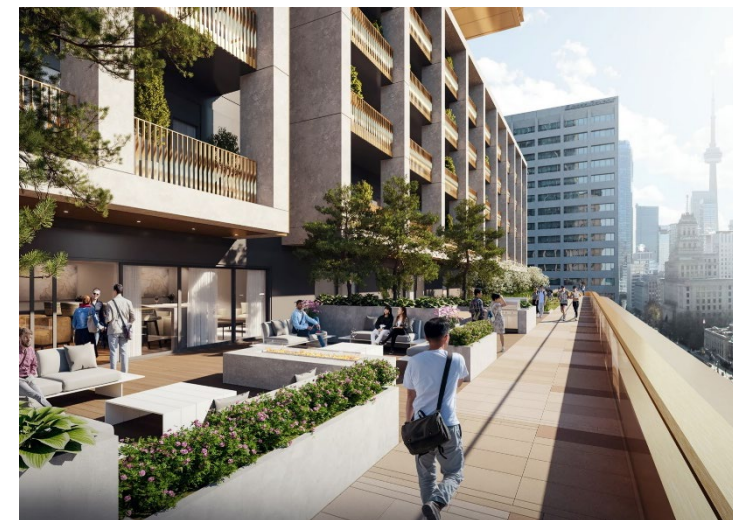
# Aménagement paysager en toiture d'un immeuble résidentiel



The United Bldg  
(Été)



The United Bldg  
(Hiver)

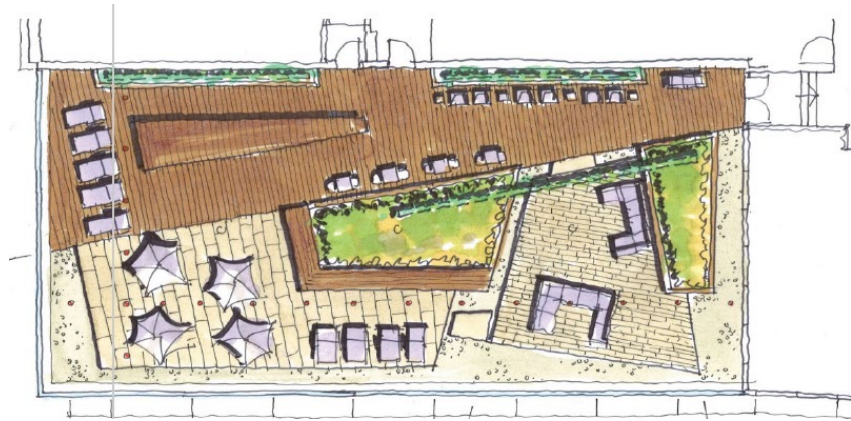


The United Bldg  
(Printemps/automne)

# Aménagement paysager en toiture pour un lieu de travail corporatif



SickKids Patient Support Centre



360 Oakville Office



Manulife Centre





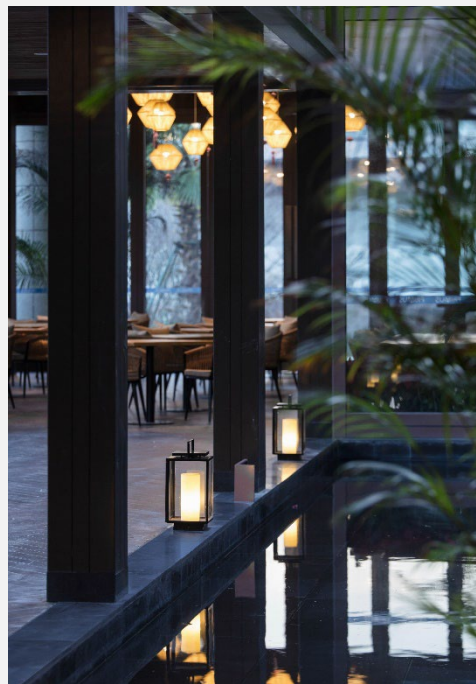
# Aménagement paysager de villégiature

(International)

INTERNATIONAL

# Primus Sanya

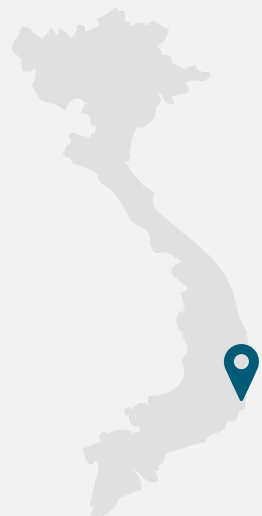
Hainan, Chine



INTERNATIONAL

# Bai Dai Ocean Villas

Khanh Hoa, Vietnam



INTERNATIONAL

# Doubletree par Hilton

Ha Long Bay, Vietnam



INTERNATIONAL

# Station Hoi An Marriott

Quang Nam Province,  
Vietnam





INTERNATIONAL

# Station Phu Quoc Pullman

Kien Giang Province,  
Vietnam



An aerial photograph of a lakeside property. The left side of the image shows a dark blue lake with gentle ripples. The right side is dominated by a dense forest of tall, thin trees with green and yellow foliage. In the center-right, a small wooden cabin with a dark roof is visible. Below the cabin, a wooden dock extends into the water, and a white boat is beached on the shore. The overall scene is serene and natural.

# Prenons contact.

**B+H** | BOLD + human

[bharchitects.com](http://bharchitects.com)